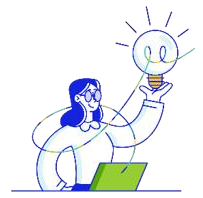


Activer/Désactiver la collecte de données



Où trouver la fonctionnalité?

Vos données énergétiques ^

- Vos compteurs
- Visualiser vos mesures
- Les services de données
- Gérer la collecte de la courbe de charge**
- Gérer le partage de vos données

→ Vos données énergétiques > Gérer la collecte de la courbe de charge

Comment activer la collecte de la courbe de charge ?

La collecte de la courbe de charge s'active ou se désactive dans la rubrique « Gérer la collecte de la courbe de charge » dans le menu « Vos données énergétiques ». Seul un utilisateur habilité à la « Gestion des services de données » sera en mesure de réaliser ce geste.

ENEDIS

Gestion de votre entreprise | Vos données énergétiques | Vos documents | Votre espace raccordement

Accueil > Vos données énergétiques > Gérer la collecte de la courbe de charge

Gérer la collecte de la courbe de charge

Cette page vous permet de gérer transversalement la collecte de la courbe de charge pour l'ensemble des compteurs de votre entreprise.

Compagnie des Eaux et de l'Ozone
SIREN : 446 084 420

Collecte de la courbe de charge horaire

Désactivée

Activer la collecte pour 30 mois

Vos consommations et productions d'électricité quotidiennes peuvent être collectées par Enedis et mises à disposition dans votre compte client. En activant la collecte de la courbe de charge, vous accédez à des fonctionnalités vous permettant de suivre et d'optimiser les consommations et production d'électricité de votre entreprise.

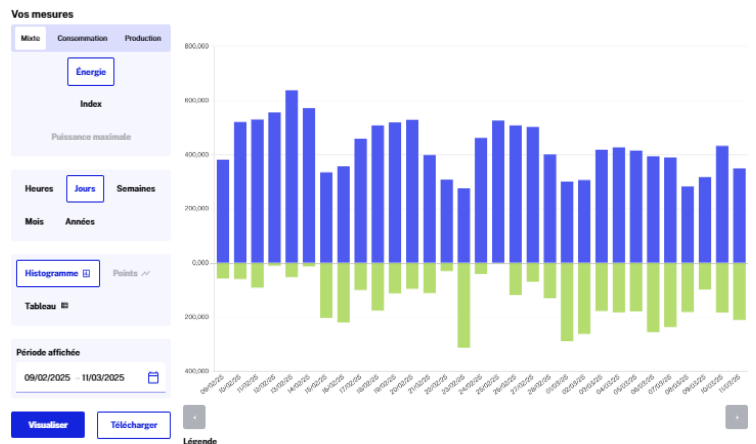
Si vous souhaitez en savoir plus, consultez le Décret n°2017-948 du 10 mai 2017 - art.1.1 relatif aux modalités de mise à disposition des données fournies par un compteur communicant aux consommateurs.

A quoi sert la collecte de données?

L'activation de la collecte de données autorise Enedis à stocker votre courbe de charge. Ce qui vous permet d'accéder à des fonctionnalités vous permettant de **suivre et d'optimiser la consommation et la production d'électricité de votre entreprise.**

Par exemple, depuis la page de **Visualisation Graphique**, vous pouvez retrouver votre courbe de charge.

Pour plus de détails sur la visualisation graphique, consultez le document [Visualisez vos données](#)



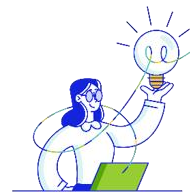
Vous n'avez pas accès à cette fonctionnalité

Pour plus d'informations, veuillez contacter l'administrateur de votre entreprise.

Retour à l'accueil

Si vous n'activez pas la collecte de la courbe de charge, le message d'erreur ci-contre apparaîtra.

Spécificités de la collecte de la Courbe de Charge



Paramétrage de la collecte de la Courbe de Charge

La collecte de vos données varie en fonction de votre type de compteur et de son activité (consommation et/ou production), ce qui va impacter les données que vous allez pouvoir visualiser ou télécharger depuis votre Espace Client. Le tableau ci-dessous décrit les spécificités de collecte en fonction de votre compteur :

	Consommation Compteur > 36kVA	Production Compteur > 36kVA	Consommation Compteur < 36kVA	Production Compteur < 36kVA
Fréquence de collecte	Pas de 5 min		Pas de 30 min	
Historique d'enregistrement	N/A		134 jrs soit 4,5 mois (à partir de la 1ère collecte)	67 jours soit 2 mois (à partir de la 1ère collecte)
Historique affiché dans l'espace client	2 ans maximum à partir de la date de mise en service (F120/P120) du PRM		2 ans maximum à partir de la date de mise en service (F120/P120) du PRM et limité à la date de la 1ère collecte	

La courbe de charge la plus récente disponible est celle de la veille

Seuls les compteurs communicants (Compteurs Linky ou Compteurs équipés d'un boîtier IP) peuvent afficher des données de comptage

Quelle est la différence entre l'historique d'enregistrement et l'historique de collecte ?

Par défaut, un compteur va enregistrer vos données, sauf opposition de votre part pour la consommation.

Les données enregistrées ne seront collectées et visibles sur votre compte client que si vous activez la collecte (pour les compteurs Linky). Il est alors possible de conserver jusqu'à 2 ans d'historique de données.

Le changement de fournisseur (F130) n'a pas d'impact sur l'historique de données.