



Genèse de l'Association SMILE



- **Avril 2016** : lauréat de l'appel à projets national Plan Réseaux Electriques Intelligents, le projet SMILE est lancé sous le co-pilotage des régions Bretagne et Pays de la Loire.
- **7 février 2017** : 1^{ère} assemblée générale, le projet SMILE s'organise désormais en association. Présidée par les régions Bretagne et Pays de la Loire, la structure regroupe 174 adhérents publics et privés.
- **7 avril 2017** : 1^{er} rendez-vous d'affaires dédié aux réseaux électriques intelligents, l'évènement « SMILE2Business » a réuni 250 start-up, industriels et collectivités locales.

Bureau et CA de l'association



Enedis accélère la transition énergétique des régions Bretagne et Pays de la Loire

Avec SMILE (SMart Ideas to Link Energies), les régions Bretagne et Pays de la Loire lancent le déploiement d'un grand « réseau électrique intelligent » entre 2017 et 2020 à l'échelle de 4 départements (Loire-Atlantique, Vendée, Morbihan, Ille-et-Vilaine) et des îles du Finistère (Ouessant, Sein et Molène). Enedis y investit 21 millions d'euros.

SMILE



Quelles ambitions et quels investissements ?

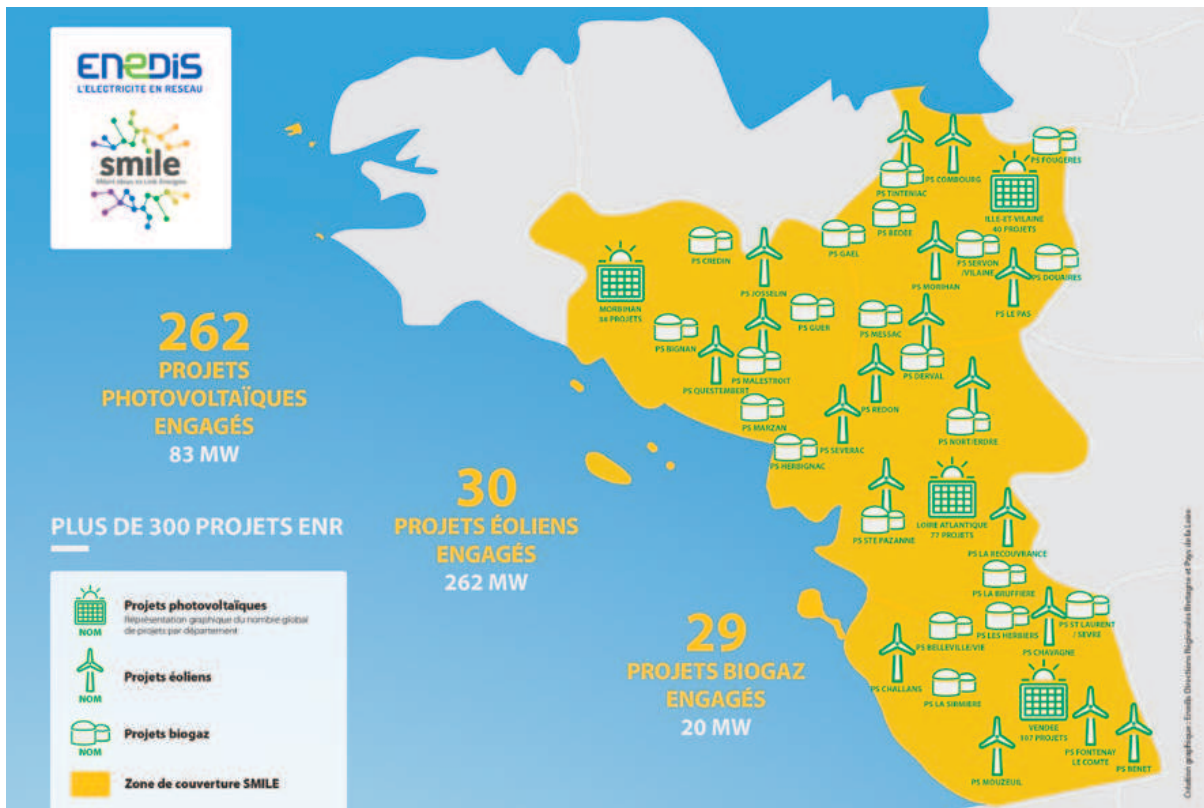
L'enjeu de SMILE est de déployer, d'ici à 2020, les services et technologies matures permettant de bâtir un réseau électrique intelligent à grande échelle. L'investissement total dans le cadre de SMILE sera de 220 M€, dont 55% environ proviendront de fonds privés. **Enedis consacra 21M€ à la numérisation des réseaux et accompagnera des projets locaux** sur les questions de villes et territoires intelligents.

Quelles réalisations concrètes d'Enedis ?

L'accompagnement d'Enedis s'opère à travers 4 principaux leviers :

- **énergies renouvelables** : plus de **300 projets d'énergies renouvelables** engagés sur le territoire SMILE (262 projets photovoltaïques, 30 projets éoliens et 29 projets biogaz) sont identifiés par Enedis et pourront être intégrés plus rapidement et à moindre coût au réseau.
- **numérique** : **34 postes sources** seront équipés des dernières technologies numériques et de monitoring pour une gestion dynamique du réseau. **Les agences de conduite régionale (ACR)** de Nantes et Vern-sur-Seiche piloteront en temps réel des dispositifs d'échanges d'informations mis en place auprès des producteurs raccordés en moyenne tension.
- **efficacité énergétique** : grâce notamment au déploiement de **2 millions de compteurs Linky**, Enedis apportera les services pour diagnostiquer, cibler, inciter et évaluer les actions d'économie d'énergie.
- **projets territoriaux** : **400 postes HTA/BT** seront rendus plus intelligents par l'installation de capteurs et d'équipements de télécommunication. Ils favoriseront le développement d'éco-quartiers.

Enedis identifie plus de 300 projets EnR engagés sur le territoire SMILE



Enedis investit 21 millions d'euros sur le réseau et numérise ses postes sources

