



**Accompagner l'élaboration
des Contrats de Relance et
de Transition Écologique**

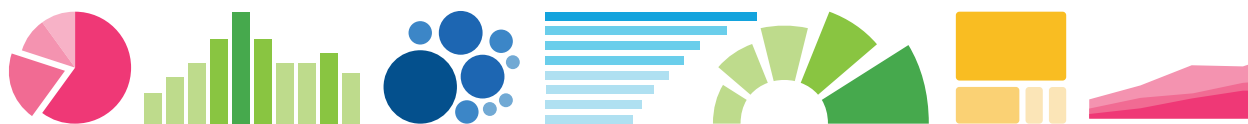
Réaliser votre état des lieux écologique facilement grâce à l'Open Data d'Enedis

En tant qu'entreprise de service public présente sur 95% du territoire continental, Enedis accompagne les collectivités locales dans l'élaboration et la mise en œuvre des Contrats de Relance et de Transition Écologique en proposant un panel de solutions aux territoires, dont certaines sont disponibles en Open Data.

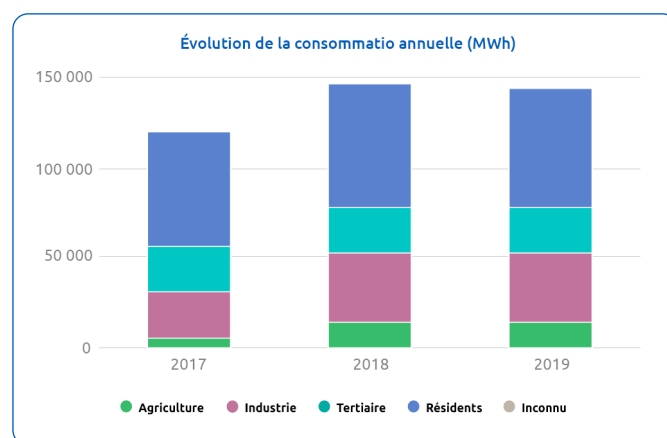
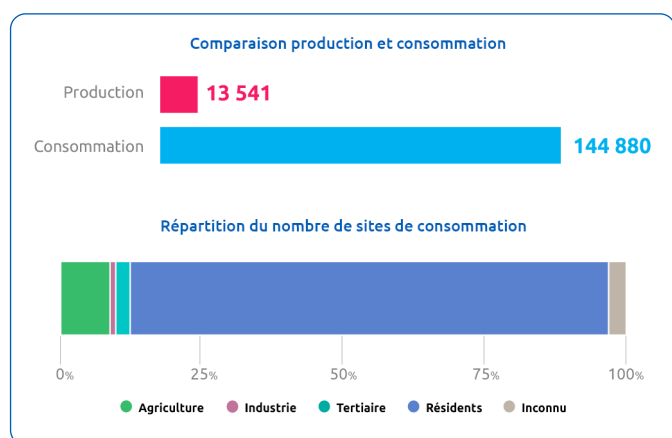
Parmi les nombreux jeux de données disponibles en Open Data, Enedis met à votre disposition des données révélatrices de la situation air-énergie-climat de votre territoire, accessibles à l'adresse suivante :

www.enedis.fr/open-data

ÉLECTRICITÉ



le bilan de la consommation et de la production d'électricité de votre territoire



Exemples de données sur la Communauté de Communes Adour Madiran en 2019

Photographie de l'équilibre énergétique de votre territoire (communes, intercommunalités, départements et régions de France métropolitaine pour lesquels Enedis est gestionnaire du réseau public de distribution), le bilan comprend notamment :

- le nombre de sites de consommation et leur répartition par secteur ;

- le nombre de sites de production et leur répartition par filière ;
- les données annuelles de consommation en MWh pour les sites résidentiels ou par secteur d'activité pour les entreprises ;
- les données annuelles de production en MWh.

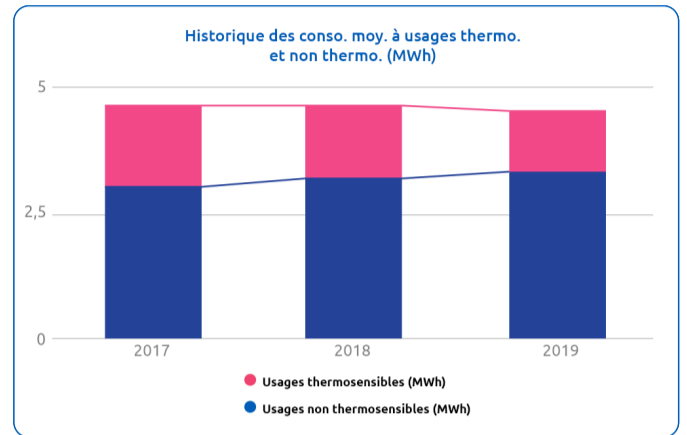
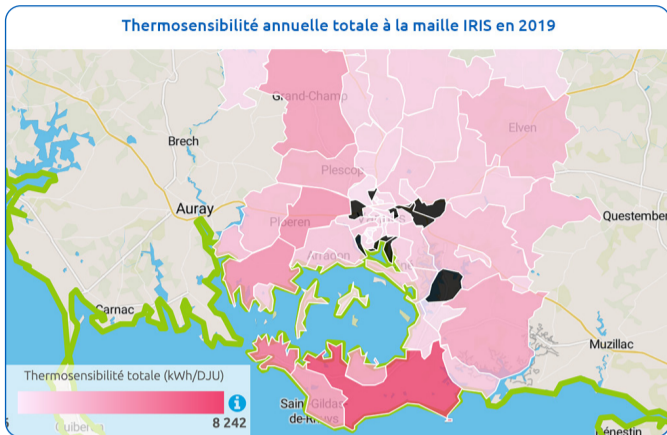
[Consultez ici !](#)

La thermosensibilité

Elle vous permet de connaître deux indicateurs importants de votre territoire :

- La part thermosensible qui est le pourcentage de la consommation liée aux variations de température ;
- Le gradient de thermosensibilité qui est le surcroît de consommation lié à la baisse des températures d'un degré, en dessous d'un seuil déterminé localement.

En utilisant ces données, vous pouvez déjà identifier les quartiers dont la consommation est la plus sensible à la température pour vous aider à orienter vos programmes de rénovation énergétique.



Exemples de données sur la Communauté d'Agglomération Golfe du Morbihan - Vannes Agglomération en 2019

[Consultez ici !](#)

L'autoconsommation

Découvrez sur l'Open Data d'Enedis la dynamique de vos territoires en matière d'autoconsommation.

L'autoconsommation collective permet à un groupe de consommateurs et de producteurs de s'associer autour d'un projet commun de production d'électricité renouvelable, synonyme de partage local de l'énergie.

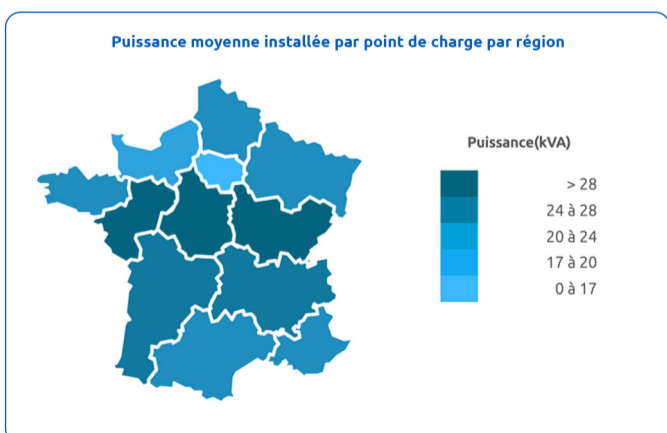
L'autoconsommation individuelle permet de consommer et de vendre une partie de sa propre production d'électricité.

[Consultez ici !](#)

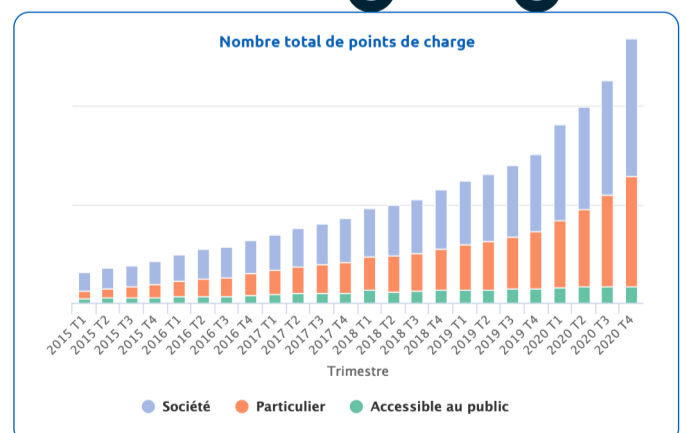
[Consultez ici !](#)



MOBILITÉ ÉLECTRIQUE



Retrouvez le nombre de points de charge accessibles au public pour 100 000 habitants par région.



Retrouvez également l'évolution du nombre et de la puissance des points de charge ventilés par typologie (accessibles au public, particuliers, sociétés) en France.

[Consultez ici !](#)



Vous accompagner dans vos projets de transition écologique

En tant que partenaire clé à l'écoute des territoires, Enedis développe des solutions innovantes pour accélérer la transition écologique et lutter contre le changement climatique. Ces services peuvent vous aider à concrétiser vos actions ou approfondir l'état des lieux écologique de votre territoire.

Accélérer la décarbonation du transport

La mobilité électrique se développe fortement dans les territoires sous l'impulsion des pouvoirs publics. Enedis accompagne cette évolution en raccordant les infrastructures de recharge pour véhicules électriques (IRVE) au réseau électrique, en accompagnant les collectivités (électrification de flottes de bus, de véhicules, alimentation électrique à quai, schéma directeur IRVE...) et en mettant à disposition des territoires son expertise et les données de la mobilité (nombre de véhicules électriques, nombre de bornes avec localisation et puissance...).

Développer les énergies renouvelables

Enedis vous accompagne en amont de vos projets d'installations de production renouvelable, dont ceux en autoconsommation individuelle et collective, afin d'anticiper et d'optimiser les coûts et délais de raccordement.

Déployer le très haut débit (THD)

Pour faciliter le déploiement de la fibre optique en France, Enedis propose aux opérateurs télécoms et aux collectivités d'utiliser les infrastructures électriques (supports de lignes aériennes et tranchées) pour accueillir la fibre. Les opérateurs qui déploient en zone peu ou moyennement dense profitent ainsi du réseau électrique et déploient le très haut débit sur l'ensemble du territoire à coût réduit et dans des délais optimisés.

Accélérer la rénovation énergétique

Enedis propose plusieurs services de données énergétiques à différentes mailles géographiques et temporelles à différentes étapes de vos programmes.

Lutter contre la précarité énergétique

Afin de mieux connaître les zones de précarité énergétique, Enedis peut mettre à votre disposition un certain nombre d'informations agrégées et anonymisées telles que des statistiques sur les coupures d'électricité et les réductions de puissance, et ce jusqu'à la maille IRIS.



Si l'une des solutions vous intéresse, contactez votre Interlocuteur Privilégié Enedis.

PROTECTION DES DONNÉES

Enedis protège les données à caractère personnel (DCP) et les informations commercialement sensibles (ICS). Les données de consommation et de production, par exemple, tiennent compte des règles d'agrégation de sites fixées par la réglementation. Aucune donnée individuelle d'un client particulier n'est publiée en Open Data.



Enedis, l'électricité en réseau

Enedis est une entreprise de service public, gestionnaire du réseau de distribution d'électricité. Elle développe, exploite, modernise le réseau électrique et gère les données associées. Elle réalise les raccordements, le dépannage 24h/24, 7j/7, le relevé des compteurs et toutes les interventions techniques. Enedis est indépendante des fournisseurs d'énergie qui sont chargés de la vente et de la gestion du contrat de fourniture d'électricité.

Retrouvez-nous sur Internet



enedis.fr



enedis.officiel



@enedis



enedis.officiel

Enedis - Tour Enedis, 34 place des Corolles - 92079 Paris La Défense

SA à directoire et à conseil de surveillance au capital de 270 037 000 euros - R.C.S. Nanterre 444 608 442