

## Avec Linky, la sobriété énergétique à portée de main

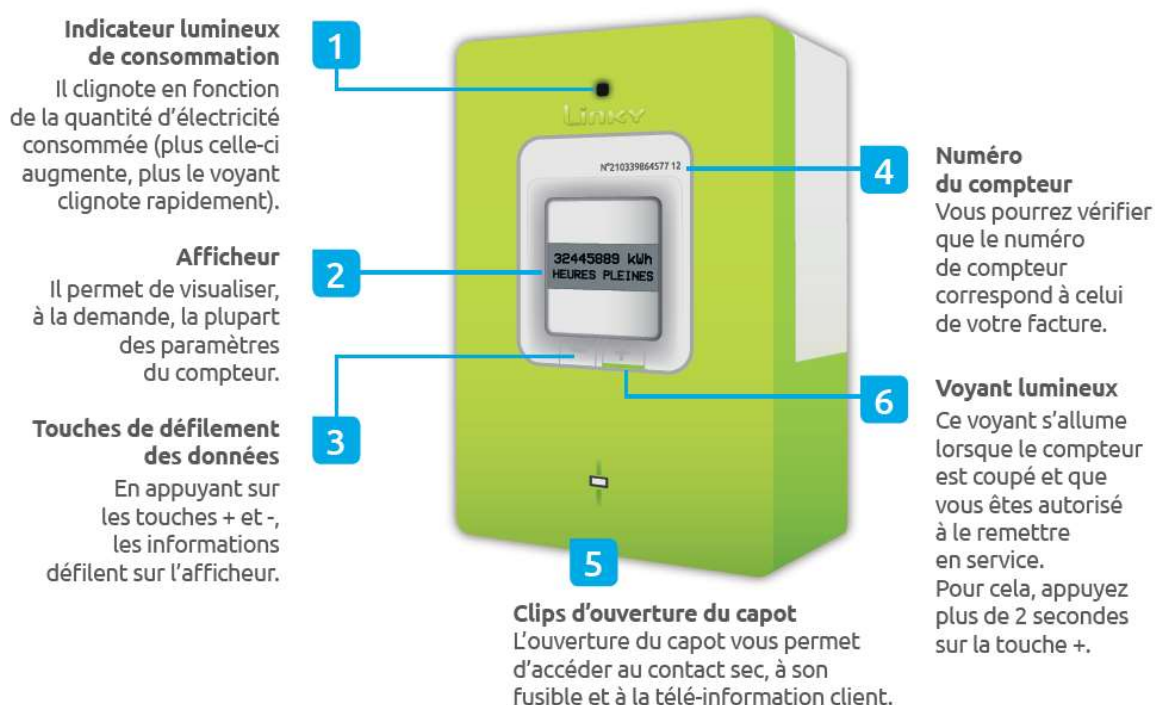
35 millions de compteurs communicants Linky sont aujourd’hui déployés dans les foyers français. Au moment où le Gouvernement s’apprête à lancer une campagne de mobilisation « Chaque geste compte », et où l’ensemble des acteurs concernés appellent à une sobriété énergétique individuelle et collective, Linky est plus que jamais un outil essentiel au service d’une consommation électrique plus responsable. En effet, mieux connaître ses usages et leur impact énergétique permet d’agir au quotidien pour réaliser, selon l’ADEME, jusqu’à 10% d’économies sur sa facture d’électricité.

**Eric Salomon, Directeur Clients d’Enedis,** déclare “ C’est notre rôle, en tant que service public responsable, de permettre aux Français de consommer l’électricité de manière plus sobre, tout en facilitant le passage de l’hiver dans un contexte énergétique tendu. S’il n’est pas nouveau, chacun se rend compte aujourd’hui du rôle majeur que peut jouer Linky pour répondre à l’effort de sobriété énergétique national : suivre sa consommation électrique au jour le jour, bénéficier d’offres fournisseurs adaptées aux besoins de chaque client... Plus que jamais, Linky est l’outil du consommer moins et mieux, au service des clients et de la planète. ”

### Les astuces de rentrée pour plus de sobriété

#### Comprendre, c’est agir

Pour mieux l’utiliser, il faut bien comprendre l’anatomie de son compteur communicant Linky. Ce sont l’afficheur (point 2 sur le schéma) et les boutons de défilement (point 3) qui permettent à l’utilisateur de lire les informations.



Pour suivre les données de consommation personnelles, tout client peut créer un compte client particulier depuis [www.enedis.fr](http://www.enedis.fr), rubrique «Mon compte particulier». Près de 3 millions de clients l'ont déjà activé. Les données de consommation sont alors consultables depuis un navigateur ou sur l'application *Enedis à mes côtés*, déjà utilisée par près d'un million de clients particuliers. Les clients peuvent aussi suivre leurs données de consommation directement sur les applications des fournisseurs d'électricité ou bien via des applications tierces de suivi de consommation.

### *Comment ça marche ?*

Grâce à ces outils et au compteur Linky, les clients peuvent identifier leurs pics de consommation dans la journée, s'ils choisissent de suivre leurs consommations de manière très précise, ou bien de comparer les journées entre elles. Il est également possible de comparer leur consommation avec celle de foyers qui possèdent les mêmes caractéristiques. Au regard de ces données, chaque client peut agir :

- Identifier des surconsommations anormales et modifier ses habitudes ou son équipement
- Choisir une nouvelle offre tarifaire parmi celles qui sont proposées par les fournisseurs, plus adaptée à son mode de vie (télétravail, passage à la voiture électrique, ...)
- Demander une modification de la puissance du compteur pour qu'elle soit plus adaptée aux besoins

En tant que gestionnaire du réseau, Enedis est garant de la parfaite sécurité de ces données vis-à-vis des clients qui en sont les propriétaires.

### Consommer au « bon » moment

Il est conseillé de lancer ses usages gourmands en électricité en dehors des périodes de pointe en les reportant sur la période 22h - 6h. Lorsque cela est possible, une cuisson au four peut être anticipée, une machine à laver programmée en journée, un cycle de lave-vaisselle prévu pour la nuit, ... Et en équipant son compteur Linky d'un outil complémentaire (Équipement Radio Linky), un suivi précis de la consommation usage par usage est ensuite possible.

Les entreprises aussi peuvent agir : les fournisseurs peuvent s'appuyer sur les compteurs communicants pour proposer aux clients ayant souscrit une puissance supérieure à 36 kVA des offres dites à « pointe mobile », c'est-à-dire des tarifs incitant à ne pas consommer au moment où le réseau est le plus saturé. Cette flexibilité est notamment rendue possible par le caractère communicant des compteurs.

### Linky, accélérateur de la transition écologique

90% des **énergies renouvelables** sont raccordées au réseau public de distribution d'électricité géré par Enedis. Grâce aux informations plus précises sur le fonctionnement du réseau, Linky facilite leur intégration dans les usages. Aujourd'hui, plus de 180 000 clients pratiquent par exemple l'autoconsommation. Avec Linky, compteur unique et bi-directionnel, le raccordement est moins cher, permettant jusqu'à 600€ d'économies. Le compteur Linky rend aussi possible **l'autoconsommation dans les copropriétés** grâce à une vision fine des données de production d'énergie locale et de consommation entre les habitants.

*Ce document est certifié. Pour en vérifier l'authenticité, rendez-vous sur <https://www.enedis.fr/media>*

*Enedis est une entreprise de service public, gestionnaire du réseau de distribution d'électricité qui emploie 38 000 personnes. Au service de 37 millions de clients, elle développe, exploite, modernise 1,4 million de kilomètres de réseau électrique basse et moyenne tension (230 et 20 000 volts) et gère les données associées. Enedis réalise les raccordements des clients, le dépannage 24h/24, 7J/7, le relevé des compteurs et toutes les interventions techniques. Intervenant pour le compte des collectivités locales, propriétaires des réseaux, elle est indépendante des fournisseurs d'énergie qui sont chargés de la vente et de la gestion du contrat de fourniture d'électricité.*

