

P.10
CONTRIBUER À MODIFIER
LES HABITUDES

P.14
LA TEAM FRANCE ÉLECTRIQUE
SUR LE TERRAIN

Enedis & Paris 2024

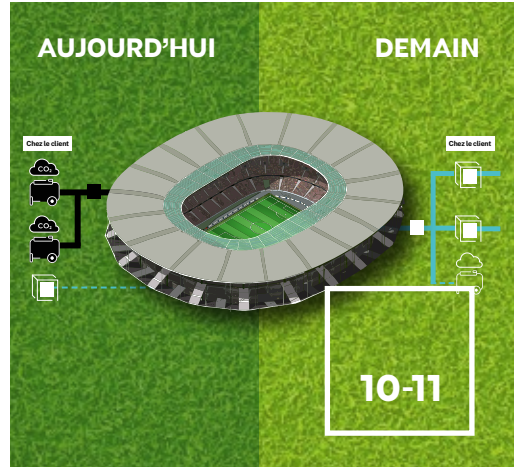
P.07
**PRÊTS À ENTRER
DANS L'HISTOIRE**

Partout en France, les avancées électriques réalisées pour les Jeux Olympiques et Paralympiques de Paris 2024 seront utiles et s'inscriront dans un esprit d'héritage pour réduire l'empreinte carbone de l'événementiel.



3 DÉFIS POUR ENTRER DANS L'HISTOIRE

07



SOMMAIRE

03. ÉDITO

Marianne Laigneau
Tony Estanguet

04. GRAND ANGLE

06. EN BREF

07. DOSSIER

3 défis pour entrer dans l'Histoire

Anticiper le plus grand événement sportif du monde

Contribuer à modifier les habitudes

Propulser le sport français vers une autre dimension

14. L'ÉQUIPE QUI MONTE

La Team France Électrique d'Enedis sur le terrain

18. PASSER D'UN MONDE À L'AUTRE

19. DANS LE VESTIAIRE

Comment muscler les équipes Enedis

20. PARCOURS DE CHAMPION

Vladimir Vinchon, un cavalier en quête de médailles

Guillaume Toucoulet, un archer touché en plein cœur



ENEDIS EST UNE ENTREPRISE DE SERVICE PUBLIC, GESTIONNAIRE DU RÉSEAU DE DISTRIBUTION D'ÉLECTRICITÉ QUI EMPLOIE 39 000 PERSONNES. AU SERVICE DE 37 MILLIONS DE CLIENTS, ELLE DÉVELOPPE, EXPLOITE, MODERNISE 1.4 MILLION DE KILOMÈTRES DE RÉSEAU ÉLECTRIQUE BASSE ET MOYENNE TENSION (230 ET 20 000 VOLTS) ET GÈRE LES DONNÉES ASSOCIÉES. ENEDIS RÉALISE LES RACCORDEMENTS DES CLIENTS, LE DÉPANNAGE 24H/24, 7J/7, LE RELEVÉ DES COMPTEURS ET TOUTES LES INTERVENTIONS TECHNIQUES. INTERVENANT POUR LE COMPTE DES COLLECTIVITÉS LOCALES, PROPRIÉTAIRES DES RÉSEAUX, ELLE EST INDÉPENDANTE DES FOURNISSEURS D'ÉNERGIE QUI SONT CHARGÉS DE LA VENTE ET DE LA GESTION DU CONTRAT DE FOURNITURE D'ÉLECTRICITÉ.

Crédits photos : © Getty : Couverture Dmytro Aksonov / P02 & 07 Trevor Williams / P04 Abstract Aerial Art / P09 Pierre-Yves Babelon / P10 & 16 Enedis/ P19 Westend61-© AdobeStock : P14 LeArchitecto- © Enedis Capa Pictures : P03 Grégory Brandel / P20 Pierre-Olivier / P22-23 O. Panier des Touches. Conception graphique/rédaction : www.groupepefc.fr - 27933

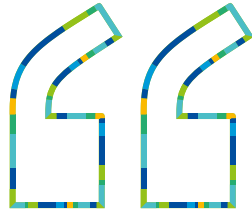


Marianne Laigneau

Présidente du Directoire d'Enedis

Tony Estanguet

Président de Paris 2024



Nous voulons être les champions de Jeux plus vertueux.

Le 5 avril 2022, Enedis est devenue Supporteur Officiel en distribution d'électricité des Jeux Olympiques et Paralympiques de Paris 2024. Mais bien avant cette étape symbolique, l'entreprise s'était déjà mobilisée pour contribuer à rendre concrète une grande ambition : organiser les Jeux les plus responsables de l'Histoire. *« Le sport est une machine à solutions pour l'éducation, pour la santé, pour l'inclusion et pour l'évolution des comportements. Avec Enedis, nous nous engageons pour une société plus durable en repensant le raccordement en énergie de tous les sites des Jeux »*, souligne Tony Estanguet. Tous les grands marqueurs de l'événement ont été repensés pour un modèle durable, une meilleure prise en compte des enjeux environnementaux et climatiques : la construction, les transports, la restauration, et bien sûr l'énergie.

Pourquoi l'énergie ? C'est un fait peu connu mais l'éclairage des stades et les retransmissions télévisées des grands événements sportifs sont presque toujours branchés à des solutions électriques temporaires, qui fonctionnent à partir d'énergies fossiles. *« Pour les Jeux, Paris 2024 a choisi de faire différemment en raccordant tous les sites de compétition ainsi que le Village des Athlètes au réseau public de distribution d'électricité, pour rompre avec le modèle habituel. Le plus grand événement de la planète bénéficiera de la robustesse d'un réseau électrique de très grande qualité, solide, entretenu et modernisé en permanence »*, précise Marianne Laigneau.

Contribuer à l'effort de réduction par deux de l'empreinte carbone des Jeux n'est pas l'unique raison du travail entre Enedis et le comité d'organisation de Paris 2024. À bien des égards, ce partenariat fait figure d'évidence. *« Pour engager le plus grand nombre dans l'aventure, ce qui est notre volonté, la présence d'Enedis dans le quotidien des Français est un atout. Nous avons compris dès le début*

des échanges que nos visions convergeaient parfaitement et que nous serions plus forts ensemble », explique Tony Estanguet.

« Les Jeux Olympiques et Paralympiques de Paris 2024 s'inscrivent parfaitement dans les objectifs de l'entreprise d'agir concrètement pour la planète et d'améliorer le service aux clients. L'échéance des Jeux de Paris 2024 challenge nos process et nous oblige à nous adapter rapidement pour être au rendez-vous », ajoute Marianne Laigneau.

Par-delà une vision commune, Enedis et Paris 2024 partagent des valeurs. L'excellence, d'abord, pour proposer un événement qui soit à la hauteur de la créativité, de l'énergie et de la diversité de notre pays. Le sens du collectif, ensuite, avec une même volonté de s'ouvrir à tous ceux qui souhaitent vivre l'événement et participer à sa réussite. Enfin, la culture du défi, qu'il soit écologique ou social, pour proposer des innovations utiles, à même de faire bouger les lignes et d'avoir un impact positif pour la société. *« Grâce aux infrastructures pérennes dont les territoires disposeront en héritage, nous allons changer l'empreinte carbone des grands événements en France et accompagner cette transformation »*, observe Marianne Laigneau.

Forte de ses 39 000 salariés, la Team France Électrique d'Enedis est mobilisée et engagée dans la réussite de cet événement unique. *« Avec ce partenariat historique entre Enedis et Paris 2024, c'est toute l'entreprise qui se mobilise pour faire rayonner les Jeux grâce à la qualité du réseau public de distribution d'électricité français. Avoir un impact positif, à laisser en héritage, c'est le sens de notre action conjointe et nous sommes fiers de montrer comment Enedis et Paris 2024 relèvent ce défi, ensemble ! »* résume Marianne Laigneau.





Dans un scénario de dérèglement climatique à +2°C, les Français pourraient perdre jusqu'à 24 jours d'activité sportive par an à cause des vagues de chaleur, mais aussi de la sécheresse, rendant la gestion des stades engazonnés très compliquée, voire impossible. Un quart des clubs littoraux français devra être relocalisé d'ici la fin du siècle, quand le niveau de la mer montera. Si nous voulons préserver le sport, nous devons donc réussir la transition écologique. Et le sport peut contribuer à cela, car il façonne nos modes de vie. Ce que relaie le spectacle médiatique sportif est imité, et construit la norme sociale. Ainsi, réduire l'impact environnemental du sport et le valoriser permet bien sûr de limiter les émissions de gaz à effet de serre, mais aide aussi à bâtir de nouveaux idéaux de pratiques sportives, de consommation, de mobilités... Grâce à leur notoriété, les grands événements sportifs sont bien placés pour accélérer la transformation d'activités comme la restauration ou l'écoresponsabilité des équipements sportifs."

Maël Besson

Expert sport durable

*Ancien Chef de Mission Sport et Développement Durable
du Ministère des Sports,*

Ancien Responsable Sport du WWF France





“ Notre entreprise de service public s’est engagée à accompagner le Comité d’Organisation des Jeux de Paris 2024 dans sa promesse de durabilité. La contribution d’Enedis à cette aventure dépasse de beaucoup le simple partenariat d’image. Avec les Jeux de Paris 2024, nous voulons démontrer au secteur événementiel que les habitudes peuvent être modifiées et l’impact carbone considérablement réduit. Nous voulons aussi révéler cette Team France Électrique d’Enedis, engagée chaque jour pour raccorder au réseau électrique les futurs sites sportifs et d’accueil du public. Nous souhaitons que la transition écologique ne soit pas réservée à certains, que les travaux engagés à Paris, en région parisienne et dans les territoires pour les Jeux de Paris 2024 soient un héritage de notre action pour tous et partout en France. Réduire l’empreinte carbone du secteur de l’événementiel durablement marquera un véritable changement dans les usages et les comportements. Il y aura un avant et un après, et nous comptons montrer le rôle central que joue Enedis dans cette révolution.

Catherine Lescure

Directrice de la Communication et de la RSE d’Enedis



L'INFO CHOC

RETRANSMETTRE LES MATCHS, ÇA POLLUE!

Le saviez-vous ?

Les usages médias, et notamment les retransmissions télévisées des épreuves, représentent 25 % de la puissance électrique d'un événement sportif d'envergure internationale.

Trop souvent encore les organisateurs utilisent des groupes électrogènes - fonctionnant au diesel - pour assurer les besoins électriques de l'événement, notamment pour la retransmission médiatique. C'est l'équivalent des émissions de CO₂ de 70 allers-retours entre Paris et Marseille en voiture thermique pour un match de football professionnel.



EN RÉSUMÉ

COMMENT RÉDUIRE L'IMPACT CARBONE DE L'ÉVÉNEMENTIEL SPORTIF ET CULTUREL

Enedis a fait réaliser une étude sur le secteur de l'événementiel et son potentiel d'électrification. Le constat est sans ambiguïté : la plupart des acteurs du secteur de l'événementiel privilégient les modèles provisoires (groupes électrogènes diesel). Alors, quelles solutions sont possibles ? Enedis a identifié différents niveaux de service d'électrification selon la taille et les usages des événements : un raccordement pérenne conjuguant la puissance et la sécurité nécessaires aux événements de taille importante ; un raccordement événementiel pérenne pour les événements d'ampleur intermédiaire se déroulant régulièrement sur le domaine public ; le raccordement provisoire pour certains sites privés (voir p. 08).

OFFICIEL

100 % DES SITES OLYMPIQUES ET PARALYMPIQUES BIENTÔT RACCORDÉS POUR COUVRIR LES USAGES « LIVE »

Dans cette course contre la montre, pour Paris 2024, Enedis se mobilise et développe une approche nouvelle de la programmation des activités. Une organisation rythmée qui permettra de garantir que tout sera prêt pour le début de l'événement. Et demain, ces installations bénéficieront aux territoires.

PARTENARIAT

ENEDIS SUPPORTEUR OFFICIEL EN DISTRIBUTION D'ÉLECTRICITÉ

Rien de tel qu'un objectif partagé pour souder une équipe ! Paris 2024 et Enedis en font la démonstration en poursuivant ensemble, l'ambition d'organiser des Jeux Olympiques et Paralympiques plus responsables grâce à la qualité et la fiabilité du réseau public de distribution d'électricité français. Supporteur Officiel en distribution d'électricité du plus grand événement sportif planétaire depuis le 5 avril 2022, Enedis se charge du raccordement au réseau de distribution d'électricité de TOUS les sites de compétition sportifs et d'hospitalité des Jeux de Paris 2024.

LE CHIFFRE


100 M€ INVESTIS EN VUE DE PARIS 2024 ET APRÈS

Pas de grande performance sans préparation à la hauteur. Techniciens et experts d'Enedis sont à l'œuvre pour renforcer le réseau électrique et garantir la qualité de distribution dont les Jeux de Paris 2024 auront besoin. À Paris, ces travaux sont déjà terminés pour les postes sources, afin notamment de les rendre plus résilients aux crues, et à Saint-Denis, pour desservir l'écoquartier succédant au Village des Athlètes. Au total, Enedis réalisera près de 8000 chantiers et investira 100 millions d'euros pour moderniser, adapter et sécuriser le raccordement des sites des Jeux de Paris 2024 au réseau de distribution d'électricité.





3 DÉFIS
POUR
ENTRER
DANS

L'HISTOIRE



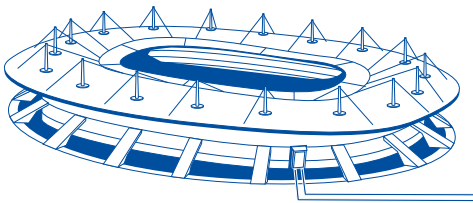
Enedis est fière d'être, pour la première fois, partenaire d'un événement sportif international en tant que Supporteur Officiel en distribution d'électricité. Le challenge est immense : réussir le raccordement sécurisé et à faible impact carbone des sites Olympiques et Paralympiques d'ici



le 26 juillet 2024, date d'ouverture des Jeux de Paris 2024. Ce projet, une grande première mondiale par son ambition, constitue un véritable changement de paradigme dans le monde de l'événementiel. Débuté en 2018, son déploiement mobilise toute l'entreprise.

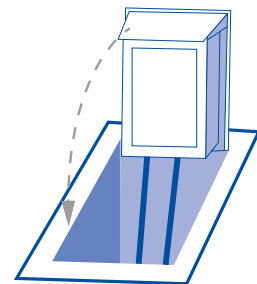
Anticiper le plus grand événement sportif du monde

Avec un réseau électrique présent partout en France, il existe une solution de raccordement adaptée à chaque situation. Le défi n'est donc pas technique, mais plutôt celui d'une très grande coordination entre Enedis et Paris 2024 et d'une anticipation efficace, pour que chaque site trouve la solution de branchement au réseau adaptée à sa configuration. Stade ou château, Marina ou Champs-Élysées, les lieux accueillant une épreuve sportive ou une célébration seront tous raccordés au réseau, en phase avec l'engagement des Jeux Olympiques et Paralympiques de Paris 2024 : être plus sobres en émissions de CO₂. Enedis participe ainsi durablement à la réduction de l'empreinte carbone de l'événementiel. En effet, grâce à un raccordement principal 100 % au réseau, les groupes électrogènes ne serviront qu'en ultime secours électrique, l'inverse de ce qui est actuellement pratiqué. Un engagement fort, qui nécessite d'anticiper près de 8000 chantiers !



Les grandes infrastructures sportives comme les stades sont systématiquement raccordées au réseau, au moins pour des usages quotidiens. Mais pour assurer les besoins électriques plus importants (médias, éclairages,...) lors de grands événements retransmis en direct (match, concert...), les organisateurs peuvent être amenés à demander à Enedis d'augmenter leur puissance électrique et ainsi à réaliser des travaux pour **renforcer le réseau**. Certaines installations se dotent également d'un **second raccordement** pour atteindre un niveau de sécurité optimal.

Pour permettre aux sites événementiels, qui ne sont utilisés que ponctuellement dans l'année (les grandes avenues ou places par exemple), de bénéficier d'un raccordement au réseau et limiter le recours aux groupes électrogènes, Enedis développe et expérimente, en collaboration avec les collectivités, des solutions de **branchements événementiels**. Ces branchements sont des arrivées électriques prépositionnées sur ou sous la chaussée. Enedis y donne l'accès lors de la préparation de l'événement.



D'autres configurations ne permettant pas de mener ces travaux (augmentation de puissance très occasionnelle, événementiel rare...) conduisent à la réalisation de **branchements provisoires** par Enedis. Solution temporaire et nécessitant des travaux (matériaux, engins de chantier, déplacements...), elle évite toujours le recours à des groupes électrogènes diesel.

Sur le terrain

Au stade nautique du Roucas-Blanc

Faire rayonner la Marina pour demain

Pour offrir les meilleures conditions possibles aux 10 épreuves de voile des Jeux de Paris 2024, le stade nautique du Roucas-Blanc, dans la rade de Marseille, se transforme en une Marina. Enedis est actrice dans ce chantier d'envergure qui servira en héritage. Gros plan sur le projet.

7 000 m² de bâti réalisés, 17 000 m² d'espaces extérieurs réorganisés, un bassin entièrement réaménagé... L'opération portant sur la Marina est la pierre angulaire du projet Jeux Olympiques et Paralympiques de Paris 2024 à Marseille. Dès l'été 2019, Enedis s'est organisée en mode projet pour accompagner la Ville dans sa transformation.

« Les deux premières années ont été consacrées aux échanges sur l'expression de besoin ainsi qu'aux études, explique Olivier Neau, délégué à l'action régionale d'Enedis en Provence Alpes du Sud. Fin 2021, nous sommes entrés dans la phase opérationnelle avec les travaux de voirie nécessaires aux futurs raccordements au réseau de distribution. » Dans le détail, trois infrastructures principales sont créées: un poste de livraison moyenne tension destiné au site de compétition, un second poste dédié au pôle France Voile où s'entraînent les athlètes, et un point de livraison temporaire qui servira à assurer la distribution d'électricité aux bases de vie et aux ateliers de réparation mis à la disposition des délégations.

Sécurisation du réseau sur 15 km

Parallèlement aux chantiers de raccordement, Enedis s'est engagée dans un programme de renouvellement du réseau de câbles moyenne tension sur environ 15 km. « Il s'agit,

pour l'essentiel, d'un changement de génération de câbles, mais aussi de remaniement de postes de distribution publique, d'installation d'instruments pour une gestion télécommandée du réseau et d'un renforcement de la fiabilisation de certains postes sources. Ces travaux sont clés pour sécuriser l'alimentation de la Marina mais aussi du Stade de Marseille où se disputeront les rencontres de football, indique Olivier Neau. L'enjeu est ici de réduire au maximum le risque d'incident pendant les épreuves. »

Élément caractéristique de l'identité des Jeux Olympiques et Paralympiques de Paris 2024, l'ambition de laisser un héritage a été prise en compte. C'est vrai notamment dans l'emplacement choisi pour les coffrets, postes et réseaux situés au sein de la Marina, dans le domaine privé ou en frontière public-privé. Objectif: favoriser la bonne exploitation et le développement du site dans la durée.

Pour garantir le bon déroulement des activités du projet à Marseille, Enedis n'a pas hésité à adapter son calendrier d'exécution. « Lorsque nous avons su, par exemple, que la métropole allait modifier l'avenue qui longe la Marina, nous avons avancé nos travaux sur cet axe pour éviter de devoir l'ouvrir une seconde fois. » Anticipation, coordination, partage des contraintes: telles auront été les clés du succès collectif!

Contribuer à modifier les habitudes

Pour répondre aux besoins live des grands événements sportifs, les organisateurs s'appuient encore majoritairement sur des groupes électrogènes fonctionnant au diesel.

Pas moins de 4 millions de litres ont par exemple été consommés lors des Jeux de Londres 2012.

Cette consommation d'énergie fossile n'est pas en phase avec les ambitions des Jeux de Paris 2024.

La solution de raccordement proposée par Enedis pour cet événement permet d'éviter de recourir à ces générateurs temporaires et de réduire de 80% les émissions de CO₂ en matière d'énergie pendant l'événement.

CHLOÉ MEXME,

Pilote Opérationnel du Projet Jeux Olympiques et Paralympiques de Paris 2024 chez Enedis



Le défi des Jeux de Paris 2024 n'est pas technique, car les solutions que nous allons mettre en place sont robustes et maîtrisées.

Nous avons surtout à convaincre un secteur entier, celui de l'événementiel, que changer les habitudes est possible! C'est aussi notre rôle, en tant que service public. Bien sûr, il peut y avoir des difficultés à surmonter, c'est pourquoi notre organisation, nos process et notre planification sont différents de nos travaux habituels. C'est avant tout un partenariat très inspirant: donner à la France un coup d'avance pour l'organisation vertueuse de grands événements dans une démarche d'héritage, quoi de plus motivant pour Enedis?

Aujourd'hui, lors d'un grand événement

Chez Enedis

Poste source 1



Réseau très haute tension

Poste source 2



1

Chez le client

Les stades recourent à **des groupes électrogènes émetteurs de CO₂** pour le raccordement normal et de secours (4MVA).



Permutateur avec onduleurs ou batterie

2

Le raccordement au réseau par un poste client est la solution de **dernier recours**. (2 MVA) Il est également destiné aux **usages quotidiens** du stade.



Lorsque l'équipe de Paris 2024 a interrogé Enedis sur les moyens de réduire les émissions de CO₂ d'un tel événement, une ambition commune a vu le jour : raccorder directement tous les sites Olympiques et Paralympiques au réseau de distribution d'électricité français, ce qui évite le recours à des solutions d'appoint émettrices de CO₂.

Pour tenir sa promesse, Enedis adapte le réseau électrique afin d'assurer un niveau de sécurité (contre les coupures de courant) et d'apporter une puissance en adéquation avec les besoins de l'événement, pour les retransmissions médias des épreuves notamment. En vue des Jeux de Paris 2024, et pour renforcer le réseau de certaines zones amenées à se développer, Enedis mène des travaux sur des postes sources (cf. encadré) et rénove plusieurs kilomètres de réseau électrique.

Pour les stades, la sécurisation électrique repose sur un concept simple : la redondance. En cas de défaillance d'un élément, le gestionnaire de l'enceinte sportive doit avoir la garantie de disposer d'une solution de secours, voire deux.

À la demande des gestionnaires de site et pour garantir cette redondance, Enedis procède au raccordement du poste client supplémentaire. Ce poste, sorte de point frontière entre les deux réseaux, est installé par le gestionnaire de site, qui réalise également des travaux sur son réseau privé. Il faut compter deux postes clients pour garantir une sécurité de distribution d'électricité optimale, le second prenant le relais du premier en cas d'anomalie.

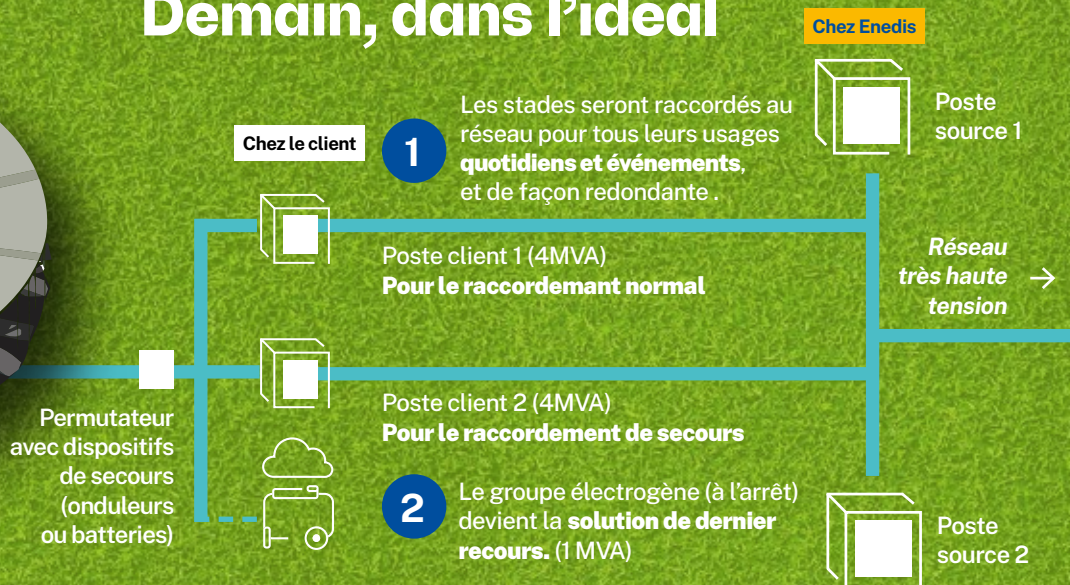
Un poste source, à quoi ça sert ?

Il reçoit l'électricité du réseau de transport d'électricité (RTE), un réseau à très haute tension, et l'abaisse avant de la distribuer vers les installations électriques des clients (dont les sites sportifs).

Et un poste client ?

Il est à l'interface entre le réseau de distribution géré par Enedis et le réseau électrique privé du client ou du site sportif.

Demain, dans l'idéal



Propulser le sport français vers une autre dimension

Pour Enedis, le partenariat avec les Jeux Olympiques et Paralympiques de Paris 2024 est l'occasion d'accompagner un véritable changement de paradigme de l'événementiel sportif en privilégiant les solutions durables et responsables. Cette ambition vise l'ensemble du territoire, avec des bénéfices qui se manifesteront bien au-delà de 2024. Projet de raccordement ou renforcement du réseau électrique, Enedis est pleinement dans sa vocation de service public œuvrant pour la transition écologique en France.

6 promesses d'Enedis pour offrir un héritage pérenne au monde du sport et aux territoires

RÉDUIRE DURABLEMENT L'EMPREINTE CARBONE DE L'ÉVÉNEMENTIEL SPORTIF

Comment ?

En substituant aux solutions temporaires d'origine fossile des raccordements pérennes au réseau électrique.

PROMOUVOIR UNE ALIMENTATION DES SITES OPTIMISÉE SUR LE PLAN ÉCONOMIQUE

Comment ?

Grâce à des investissements ciblés permettant de raccorder à l'électricité en toute fiabilité pour plusieurs dizaines d'années.

CONTRIBUER À LA DYNAMIQUE ÉCONOMIQUE ET SOCIALE

Comment ?

Grâce à l'accroissement du volume d'achats d'Enedis, qui fait appel pour 98 % de ses besoins à des fournisseurs français.

ACCÉLÉRER LA TRANSITION ÉCOLOGIQUE

Comment ?

En testant et en implantant des solutions techniques moins émettrices de CO₂ susceptibles d'être dupliquées partout dans les territoires.

SE MOBILISER POUR QUE L'HÉRITAGE DES JEUX DE PARIS 2024 SOIT PRÉSENT ET OPÉRANT PARTOUT EN FRANCE, À L'IMAGE D'ENEDIS

Comment ?

En embarquant les parties prenantes dans tous les territoires.

STIMULER LE DIALOGUE ENTRE LES PARTIES PRENANTES

Comment ?

En réfléchissant avec les exploitants de sites sportifs, organisateurs d'événements, collectivités locales, aménageurs, etc., à un changement de modèle.

3000 litres

de diesel économisés
par manifestation



Fabrice Reigner

Responsable de la maîtrise d'ouvrage
pour le Consortium Stade de France



Crédit photo : Charly Hel,
©Stade de France - Macary,
Zubiena et Regemba,
Costantini - Architectes,
ADAGP - Paris 2022.

3 QUESTIONS À

Fabrice Reigner nous explique comment le site dont il a la charge s'inscrit dans la vision des Jeux Olympiques et Paralympiques de Paris 2024.

— **Le Stade de France est voué à devenir stade olympique. Qu'est-ce que cela implique en matière d'électricité ?**

Pour concrétiser les ambitions des Jeux Olympiques et Paralympiques de Paris 2024, nous avons besoin d'une énergie 100 % renouvelable, fournie par le partenaire premium EDF, avec une capacité de 5 MW par événement. La convention signée en avril 2020 par le Consortium Stade de France et la Solideo (Société de livraison des ouvrages olympiques) prévoit la mise en place d'un poste de livraison électrique supplémentaire. Cet équipement permettra de se passer de groupes électrogènes et, ainsi, d'économiser environ 3 000 litres de diesel par manifestation. Les travaux de raccordement ont débuté en octobre 2022. Ils se termineront en 2023.

— **La convention d'avril 2020 prévoit également la refonte complète du dispositif d'éclairage. Quel est l'enjeu ?**

Des travaux vont être réalisés pour renouveler l'éclairage architectural avec l'installation d'appareils LED de technologie récente permettant de réduire la consommation électrique, à une puissance inchangée. Dans la même logique, les 494 appareils dédiés à l'éclairage sportif seront remplacés au profit de solutions d'éclairage en full LED blanc.

— **À côté de la problématique énergétique, sur quels volets vous appuyez-vous pour optimiser le bilan carbone du Stade de France ?**

S'agissant des buvettes grand public, nous avons par exemple déployé une nouvelle offre de produits de saison issus de circuits courts (à moins de 100 kilomètres du site). Autre illustration : nous travaillons avec une start-up qui se fournit auprès de petits horticulteurs français pour assurer la décoration florale des événements. Ainsi, l'impact carbone d'un bouquet est diminué d'un facteur 30 !

LA TEAM FRANCE ÉLECTRIQUE D'ENEDIS



S'entraîner chaque jour pour relever les défis.
 Exprimer son talent au sein d'un collectif.
 Évoluer par tous les temps, sur tous les terrains.
 Ils sont 39 000 femmes et hommes à répondre
 présents, passionnés, engagés pour faire entrer
 la France dans une nouvelle ère.
 Ce sont les salariés d'Enedis, unis dans la Team
 France Électrique et déterminés à changer
 durablement l'empreinte du sport!
 Tournés vers un objectif: rendre
 plus responsable, plus exemplaire
 et plus durable le plus grand
 événement sportif de la planète.
 Quand la Team France Électrique
 d'Enedis est sur le terrain, c'est
 la France qui marque des points.



SUR LE TERRAIN



ENEDIS, CHAMPIONNE DE LA TRANSITION ÉCOLOGIQUE

C'est une grande fierté pour Enedis d'être Supporteur Officiel en distribution d'électricité du plus grand événement sportif de la planète. Pour répondre aux défis du quotidien et à ceux du projet ambitieux des Jeux de Paris 2024, Enedis constitue un collectif unique en France grâce à ses collaborateurs, mais aussi à ses entreprises prestataires, partenaires, aux collectivités et élus de France. Ce collectif est aussi une invitation à construire l'avenir. La Team France Électrique d'Enedis, c'est d'abord l'envie d'inclure, de partager un élan et de porter un grand message : partout où Enedis opère, la transition écologique accélère.



UN EMBLÈME POUR FÉDÉRER

Enedis a doté la Team France Électrique d'un signe distinctif : un éclair, qui matérialise l'électricité, et le fil d'énergie socle de la nouvelle identité de marque d'Enedis. Il rassemble une communauté d'énergies et d'objectifs autour de valeurs et d'ambitions communes pour réduire durablement l'empreinte carbone de l'événementiel sportif.

UN FILM POUR DONNER À VOIR NOS ENGAGEMENTS

La Team France Électrique d'Enedis est présentée dans un film diffusé depuis le 5 avril 2022. Un film qui nourrit la fierté des collaborateurs et démontre qu'Enedis est une marque responsable, construisant la France de demain.



REGARDER LE FILM
« Ensemble, rendons les Jeux Olympiques et Paralympiques de Paris 2024 plus responsables. »



TOUS BRANCHÉS PARIS 2024 : LA TEAM FRANCE ÉLECTRIQUE CÉLÈBRE UN ÉVÉNEMENT UNIQUE



Avec son programme interne « Tous branchés Paris 2024 », Enedis embarque ses salariés dans la grande fête des Jeux Olympiques et Paralympiques de Paris 2024 avec pour ambition d'accroître la place de l'activité physique dans leur quotidien. Au programme : sport, jeux, solidarité, famille, inclusivité et bien d'autres choses encore !

PASSER D'UN MONDE À L'AUTRE

En raccordant au réseau de distribution électrique les sites permettant d'accueillir les grands événements, Enedis ouvre une nouvelle ère. En ligne de mire, son engagement à contribuer à l'atteinte de la neutralité carbone d'ici 2050. Un objectif qui se concrétise : réduire de 90% les émissions de CO₂ en matière d'énergie¹ pendant l'événement.

RÉDUIRE DE 90% LES ÉMISSIONS DE CO₂ !

Le calcul est simple : si l'on compare les émissions de CO₂ liées à l'utilisation d'un groupe électrogène diesel, et celles liées à l'utilisation du réseau, ce dernier permet de réduire de 90% les émissions de CO₂. Évidemment, être raccordé au réseau nécessite des travaux, mais quand ils sont faits de manière pérenne, ils n'ont lieu qu'une fois. L'ensemble du cycle de vie est donc bien moins émetteur de CO₂ qu'avec un groupe électrogène.

1. En France Métropolitaine en 2021. Méthodes et calculs certifiés par le cabinet spécialisé Carbone 4.

→ POUR MIEUX COMPRENDRE

Pour un stade de 60 000 places, on estime le besoin électrique à 3 groupes électrogènes d'1 MW. La consommation de gasoil ou diesel d'un groupe électrogène de cette puissance est de 220 litres par heure, soit l'émission de 695 grammes équivalent CO₂² par kW et par heure (ce calcul n'inclut pas le cycle de vie du groupe électrogène à savoir sa conception, son transport pour chaque occasion ou encore son recyclage). L'utilisation du réseau électrique est estimée en moyenne à 57 grammes équivalent CO₂ par kW et par heure³.

Le rapport entre l'utilisation d'un groupe électrogène et l'utilisation du réseau électrique en émissions CO₂ est donc bien a minima de 1 à 10.

2. 3. Source ADEME

UNE CALCULATRICE POUR ÉVALUER LES ÉMISSIONS CO₂ DES CHANTIERS

Calculer par anticipation l'impact en CO₂ émis pour un chantier est désormais possible. L'outil développé pour Enedis prend en compte le matériel électrique, les matériaux utilisés, l'utilisation et le transport des engins de chantier, les déplacements des techniciens Enedis et des prestataires à toutes les étapes du chantier. Ce calcul permet d'affirmer que les travaux de raccordement au réseau des installations sportives sont non seulement une solution fiable et robuste, mais également moins impactante que l'usage de groupes électrogènes diesel.



DES ACHATS RESPONSABLES, DÈS MAINTENANT

Sans attendre l'échéance fixée en 2026 par la loi Climat et Résilience, Enedis intègre progressivement la notion de « mieux-disance » environnementale dans ses marchés.

Par exemple, des bonus sont prévus en fonction de la vignette Crit'Air pour les véhicules légers ou de la norme Euro pour les camions. Autre critère encourageant la réduction des déchets sur les chantiers : la capacité à recycler ou réemployer les terres excavées. Avec 96 milliards d'euros d'investissements d'ici 2040 pour moderniser le réseau, Enedis est un acteur important de cette démarche responsable qu'elle met aussi en œuvre dans ses chantiers liés aux Jeux de Paris 2024.

Nouveau défi: recruter par le sport



Pour répondre à ses besoins de recrutement et « briser la glace » avec les candidats potentiels, Enedis utilise notamment les jobs dating sportifs, soutenus par Paris 2024.

Conseillers clientèle, chargés d'affaire ou de projet, monteurs réseau, techniciens de maintenance télécom, ingénieurs en électronique... Pour concrétiser son projet industriel et humain, Enedis fait face à un enjeu de recrutement massif, qui concerne de nombreux métiers. Partout en France, les besoins iront en augmentant au cours des cinq prochaines années, bien au-delà des Jeux de Paris 2024.

L'entreprise ne manque pas d'atouts pour séduire les candidats. À ses valeurs de service public s'ajoutent ses métiers spécifiques dont le contenu est constamment enrichi par

l'innovation numérique, mais aussi son engagement à assurer à chacun un parcours professionnel épanouissant et une forte employabilité.

Pour mieux faire connaître ses spécificités, Enedis mise sur des modalités de recrutement innovantes. À l'image du job dating sportif (cf. encadré). « À travers ce type de dispositif, nous voulons faciliter les échanges informels avec les personnes en recherche d'emploi de manière à mieux repérer et valoriser les savoirs-être », explique Hélène Rézard Lenoir, déléguée ressource d'Enedis en région Nord Pas de Calais, chargée de l'organisation d'une session de job dating sportif à Wattignies (59), le 7 octobre 2022. Lors de ce rendez-vous candidats-employeur, c'est l'athlétisme qui était à l'honneur. Dans le cadre du programme Impact 2024 « Du stade vers l'Emploi », Paris 2024 apporte son soutien à ces opérations. 100 journées sont programmées partout en France jusqu'en 2024.

IMPACT 2024 - DU STADE VERS L'EMPLOI

Mettre en relation une entreprise en quête de talents et des personnes en recherche d'emploi : telle est l'ambition du job dating sportif.

Le jour J, les candidats – préalablement ciblés et préparés par Pôle Emploi – participent à un échauffement, puis à des épreuves sportives douces par équipe, aux côtés des recruteurs. Selon les cas, les rencontres sont organisées autour de l'athlétisme, du basket, du badminton, du tennis de table ou du rugby.

Après un déjeuner partagé, la journée se poursuit par « des entretiens plus classiques ». « Ce format incite les participants à se montrer tels qu'ils sont, en oubliant le stress inhérent à tout processus de sélection, souligne Nicolas Marchand, Directeur des ressources humaines d'Enedis. Pour nous, c'est la possibilité d'entrer en contact différemment avec les candidats et de diversifier les profils, ce qui est très précieux. »

Vladimir Vinchon

Conseiller clientèle, Enedis en Mayenne



Un cavalier en quête de médailles

Passionné d'activités équestres depuis l'âge de huit ans, Vladimir Vinchon est aujourd'hui cavalier de l'équipe de France de para-équitation (dressage). En 2024, il pourrait participer à ses troisièmes Jeux Paralympiques. Une échéance qu'il prépare avec la même détermination sans faille que celle qui l'anime dans son métier au quotidien.

“

La préparation mentale m'aide à relativiser. C'est un gain pour ma pratique sportive, mais pas seulement. Je suis quelqu'un d'assez franc, et j'ai l'habitude de dire ce que je pense - quel que soit mon interlocuteur. Aujourd'hui, je le dis plus posément qu'avant... »
Derrière l'humour dont il pimente régulièrement ses propos, la formule de Vladimir Vinchon dévoile beaucoup de l'homme qu'il est : épris de rigueur, habité par l'envie d'exceller et une ténacité presque indomptable.

Il n'en fallait sans doute pas moins pour surmonter l'adversité de la vie. En 1994, Vladimir, alors jockey d'obstacle, est victime d'un accident de la route au retour d'une épreuve en Belgique. Le diagnostic est sans appel : amputation de la jambe droite au niveau du fémur.

Après des mois de rééducation et un détour par le basket en fauteuil, l'envie de monter à cheval est toujours là, intacte. *« J'ai commencé par le saut d'obstacles, avec plusieurs titres de Champion de France à la clé, puis la Fédération Française d'Équitation m'a suggéré de m'orienter vers le dressage, qui est une discipline paralympique. »* Le succès est fulgurant. 4^e en individuel pour ses premiers championnats d'Europe, Vladimir enchaîne avec une sélection pour les Jeux de Londres 2012, où il obtient une belle 7^e place.

Dix ans plus tard, l'athlète et son cheval, Fidertanz For Rosi, forment un tandem expérimenté qui nourrit la plus haute ambition pour Paris 2024. Enedis, où Vladimir est en poste depuis 2004 en tant que conseiller clientèle, lui apporte tout son soutien.



« Je bénéficie d'une adaptation de temps de travail avec la possibilité de quitter l'entreprise à 15h pour aller m'entraîner jusqu'à 20h. Nous avons mis en place une convention d'insertion professionnelle, qui me permettra d'être à mi-temps. C'est un appui inestimable dans la perspective des Jeux de Paris 2024! »

Une autre « *petite entreprise* » anime la passion de Vladimir. Cavalière émérite, sa fille aînée a été aux portes de l'équipe de France. À l'âge de quatorze ans à peine, la cadette, elle, se consacre aussi aux concours poneys de saut d'obstacles. Seule son épouse est étrangère au monde de l'équitation. *« Mais lorsque nous partons en pleine nuit, le week-end, pour rejoindre le lieu d'un concours, elle fait partie du voyage. Avoir ma famille à mes côtés est essentiel. Car seul on va vite, mais ensemble, on va plus loin! »* Un esprit de famille, dans le cercle privé comme professionnel, qui devrait porter Vladimir au plus haut lors des Jeux Paralympiques de Paris 2024 avec toute sa famille, ses amis, ses partenaires et la Team France Électrique d'Enedis derrière lui!

Guillaume Toucoulet

Chargé d'étude, Enedis dans les Pyrénées-Atlantiques

Un archer touché en plein cœur

Il a rejoint l'équipe de France para-tir à l'Arc en 2019, sous les flèches d'une toute nouvelle passion. L'archer Guillaume Toucoulet y a connu une ascension éclair. Il fait aujourd'hui partie des meilleurs et se dit profondément transformé par un sport qui l'oblige à développer des qualités inattendues.



L'aviron au niveau départemental jusqu'à vingt-cinq ans. Aujourd'hui, le vélo, le football, la Paxaka (Pelote basque), la course, la musculation... Dans la vie de Guillaume Toucoulet, le sport occupe depuis toujours le premier plan.

Ce qu'il préfère? Les activités à haute dépense énergétique dont ce compétiteur-né a besoin pour se canaliser. Paradoxalement, c'est une toute autre pratique, faite de concentration, de régularité et de maîtrise des émotions, qui l'a conduit en quelques années sur le podium des plus grandes épreuves internationales.

« J'ai découvert le tir à l'arc en 2017 lors d'un forum réunissant des associations. J'avais un intérêt spontané pour l'arme mais je ne voyais pas comment je pourrais tirer avec un bras gauche resté paralysé à la suite d'un accident de moto. On m'a proposé de tirer la corde avec la bouche. J'ai trouvé le défi fou et je me suis dit: « On y va! » »

Quelques années auparavant, Guillaume était entré chez Enedis en tant que chargé d'exploitation.



Entre le salarié et son employeur, les proximités sont nombreuses. À commencer par le sens de l'engagement et du service public, le même qui pousse Guillaume à se déplacer dans les écoles et les entreprises de sa région pour parler de sport, de handicap et d'insertion professionnelle. Mais aussi des valeurs qui comptent pour lui : respect des différences, courage et dépassement de soi. L'entreprise aussi joue le jeu en accordant à Guillaume un détachement à 50 % pour s'entraîner et participer aux compétitions grâce à la mise en place d'une convention spécifique dédiée aux athlètes inscrits sur la liste ministérielle des sportifs de haut niveau.

Ce sont ces valeurs qui animent l'archer sur le chemin des Jeux de Paris 2024. S'y ajoute un perfectionnisme de tous les instants. « À Tokyo, j'ai eu des difficultés avec mon équipement, qui n'était pas complètement adapté à ma pratique. Depuis, j'ai multiplié les essais et revu tous mes réglages. Je n'ai pas l'obsession de la médaille, mais je veux représenter dignement mon pays. » Rendez-vous est pris pour l'été 2024 entre Guillaume et les Français, dont les 39 000 salariés d'Enedis qui l'encourageront !

Enedis rend les grands événements plus propres en réduisant de 90 % leurs émissions de CO₂ liées à l'énergie*. C'est une sacrée bonne nouvelle.



Illustration 3D : Illusion.

En branchant les grands événements sportifs et culturels au réseau public d'électricité, Enedis permet de limiter l'usage des groupes électrogènes plus polluants. Et ça aussi c'est un événement.

Plus d'information sur enedis.fr/branchonslesevenements

ENEDIS

**Bienvenue dans
la nouvelle France électrique**

* En France métropolitaine, en 2021, un événement branché au réseau d'électricité permet de réduire de 90% les émissions de CO₂ liées aux besoins en énergie électrique par rapport à un événement fonctionnant sur des groupes électrogènes diesel d'une puissance inférieure ou égale à 1000 kW. Méthode et calculs certifiés par le cabinet spécialisé Carbone 4.

L'énergie est notre avenir, économisons-la!