



Utilisation et recharge

Enquête comportementale auprès des possesseurs de véhicules électriques

Octobre 2025

ENEDIS

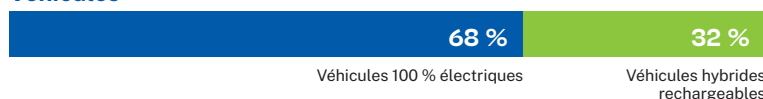
Contexte de l'étude

En tant que gestionnaire du réseau public de distribution et entreprise de service public, Enedis s'engage activement à accompagner la transition écologique des territoires. L'évolution des usages et des modes de production nécessite une adaptation continue du réseau de distribution. Chaque jour, les équipes interviennent sur le terrain pour faciliter le raccordement des énergies renouvelables et des infrastructures dédiées à la mobilité électrique, contribuant ainsi au développement des mobilités décarbonées.

Dans ce cadre, Enedis mène depuis 2019 des enquêtes auprès des particuliers équipés de véhicules 100 % électriques (VE) ou hybrides rechargeables (VHR), afin de mieux comprendre leurs usages en matière de mobilité et de recharge. Cette sixième édition, réalisée en juillet 2025 auprès de **plus de 1 000 propriétaires de VE ou VHR**, permet de suivre l'évolution des comportements dans un contexte de développement de la mobilité électrique en France. À fin septembre 2025, le parc français comptait 2,3 millions de véhicules électriques et hybrides rechargeables, soit une hausse de 22 % en un an.

L'échantillon de l'étude a été conçu pour refléter le profil des particuliers utilisateurs de véhicules électriques en France :

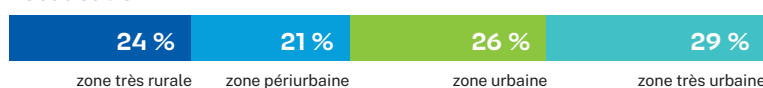
Véhicules



Logements



Localisation



Alors qu'en moyenne, près d'un foyer français sur deux vit en immeuble, cette surreprésentation des maisons s'explique par une meilleure accessibilité de la recharge à domicile, qui favorise l'adoption du véhicule électrique. Cet écart tendra à se réduire avec le développement progressif des solutions collectives de recharge en immeuble.

À RETENIR : l'analyse d'Enedis

• Une dynamique bien installée

Six ans après la première édition de l'enquête, la mobilité électrique est devenue une réalité tangible pour les véhicules particuliers. **Dans 90 % des cas, le véhicule électrique s'impose désormais comme le véhicule principal du foyer**, soit une progression de 6 points par rapport à 2024. Il est utilisé régulièrement et répond à l'ensemble des besoins de mobilité du quotidien.

• Un haut niveau de satisfaction

La satisfaction reste très élevée : **91 % des conducteurs se déclarent satisfaits**, un chiffre qui grimpe même à 94 % chez les utilisateurs de véhicules 100 % électriques. Le confort de conduite est un facteur clé de satisfaction, ainsi que l'argument économique : **78 % estiment que rouler à l'électrique leur coûte moins cher**.

• Des comportements de recharge qui évoluent

notamment lors des déplacements le week-end ou en vacances. La confiance s'installe : **53 % se disent prêts à parcourir plus de 600 km avec leur véhicule, en toute sérénité**.

• Des perceptions encore contrastées

Si l'expérience des conducteurs de véhicules électriques est globalement positive, certaines idées reçues demeurent. Ainsi, les conducteurs de VHR, qui ont peu recours aux bornes rapides sur autoroute, en ont souvent une image négative (deux tiers d'avis défavorables),

contrairement aux utilisateurs de VE, dont deux tiers en ont une opinion positive.

• La recharge à domicile reste majoritaire

Pour 77 % des conducteurs, la recharge s'effectue principalement à domicile. Ce chiffre atteint 84 % chez les habitants en maison individuelle, contre seulement 38 % pour ceux vivant en immeuble, soulignant l'importance de développer l'accès à la recharge en habitat collectif.

• Le pilotage de la recharge progresse

Enedis encourage la généralisation du pilotage tarifaire à domicile. Les comportements évoluent : **35 % des répondants déclarent piloter systématiquement la recharge de leur véhicule (+ 3 points par rapport à 2024)**, et 10 % le font ponctuellement. Enedis recommande de mieux informer les particuliers sur les bénéfices du pilotage et de mobiliser les électriciens qualifiés pour relayer ces messages auprès de leurs clients.

• La recharge au travail se développe

Avec l'électrification croissante des flottes d'entreprise, de plus en plus de conducteurs bénéficient d'une solution de recharge sur leur lieu de travail, souvent à des tarifs avantageux. **Pour 8 % des répondants, il s'agit même de leur mode de recharge principal**.

Synthèse

Expérience d'utilisation de véhicule électrique

= 91 % des possesseurs de véhicules électriques jugent leur expérience globalement positive, un taux qui se maintient donc par rapport à 2024. À noter cependant que celui-ci est plus fort chez les conducteurs de VE (94 %) que de VHR (85 %).

Nouveau 78 % des possesseurs de véhicules 100 % électriques considèrent que rouler en électrique revient moins cher que rouler en véhicule thermique.

Place du véhicule électrique

+ 8 Dans 89 % des cas, le véhicule 100 % électrique est le véhicule principal du foyer.

Nouveau Les critères les plus fréquemment cités pour l'acquisition d'un VE sont les considérations économiques (62 %) et les motivations environnementales (48 %).

Utilisation du véhicule électrique

= Le véhicule 100 % électrique est utilisé en moyenne 6 jours par semaine, et la moitié des personnes interrogées déclarent l'utiliser tous les jours.

= 56 % des utilisateurs de véhicules électriques déclarent l'utiliser aussi bien pour les trajets du quotidien que pour les déplacements le week-end ou lors de départs en vacances.

Nouveau La majorité des conducteurs de véhicules 100 % électriques se sent désormais prête à parcourir de longues distances en toute sérénité : 53 % sont prêts à dépasser les 600 km.

Installations électriques

Pour leur recharge à domicile, les utilisateurs de véhicules 100 % électriques sont équipés à 53 % de prises renforcées et 34 % de bornes, alors que les VHR se rechargent principalement sur prise classique (65 %).

Comportements de recharge

- 8 La recharge principale s'effectue majoritairement à domicile (77 %). Une baisse est à noter par rapport à 2024 (-8 points), au profit des bornes ouvertes au public (12 %, soit + 4 points par rapport à 2024) et la recharge sur son lieu de travail (8 %, soit + 3 points par rapport à 2024). Cela peut s'expliquer par l'acquisition de véhicules électriques par des populations ne disposant pas de possibilité de recharge à domicile et par le déploiement des bornes ouvertes au public les rendant plus accessibles.

+ 2 63 % des utilisateurs qui se rechargent à domicile déclarent démarrer généralement leur recharge entre 21 h et 7 h du matin, ce qui est bénéfique au système électrique.

33 % des conducteurs de véhicules électriques ont la possibilité de se recharger sur leur lieu de travail. Parmi ceux qui ont cette option à disposition, ils sont 55 % à en profiter.

Pilotage de la recharge

+ 3 35 % des possesseurs de véhicules électriques déclarent piloter systématiquement leur recharge.

+ 18 Parmi les possesseurs de véhicules électriques qui déclarent piloter leur recharge, 59 % le font depuis les solutions proposées par leur véhicule, (que ce soit par l'interface embarquée ou l'application mobile fournie par le constructeur) et 25 % manuellement (en branchant leur véhicule au moment où ils souhaitent lancer la recharge).

- 25

Bornes de recharge accessibles au public

+ 3 17 % des utilisateurs de véhicules 100 % électriques utilisent régulièrement les bornes de recharge publiques (au moins une fois par semaine) et 42 % de manière très occasionnelle.

Ceux qui se rechargent sur bornes ouvertes au public sont pour moitié en déplacement pour leur week-end ou leurs vacances. Ceux qui n'utilisent jamais de bornes le justifient en indiquant que la recharge à domicile couvre tous leurs besoins.

47 % des possesseurs de véhicules 100 % électriques pensent que l'offre actuelle de recharge rapide sur autoroute est adaptée à la longue distance – 23 % ne se prononcent pas.

Place du véhicule électrique

Le véhicule électrique (VE + VHR) est le véhicule principal du foyer

93 % des personnes interrogées possèdent leur véhicule électrique depuis plus d'un an (et la moitié depuis plus de trois ans). Ce sont les aspects économiques et écologiques qui les ont principalement incités à acquérir un véhicule électrique. Le fait d'avoir une solution de recharge à disposition (au domicile ou au travail) joue aussi un rôle dans la décision d'acquérir un véhicule électrique.

Dans 90 % des cas, le véhicule électrique est le véhicule principal du foyer (89 % pour les possesseurs de VE, soit + 8 points par rapport à 2024). 16 % des répondants indiquent avoir plusieurs véhicules électriques au sein de leur foyer.

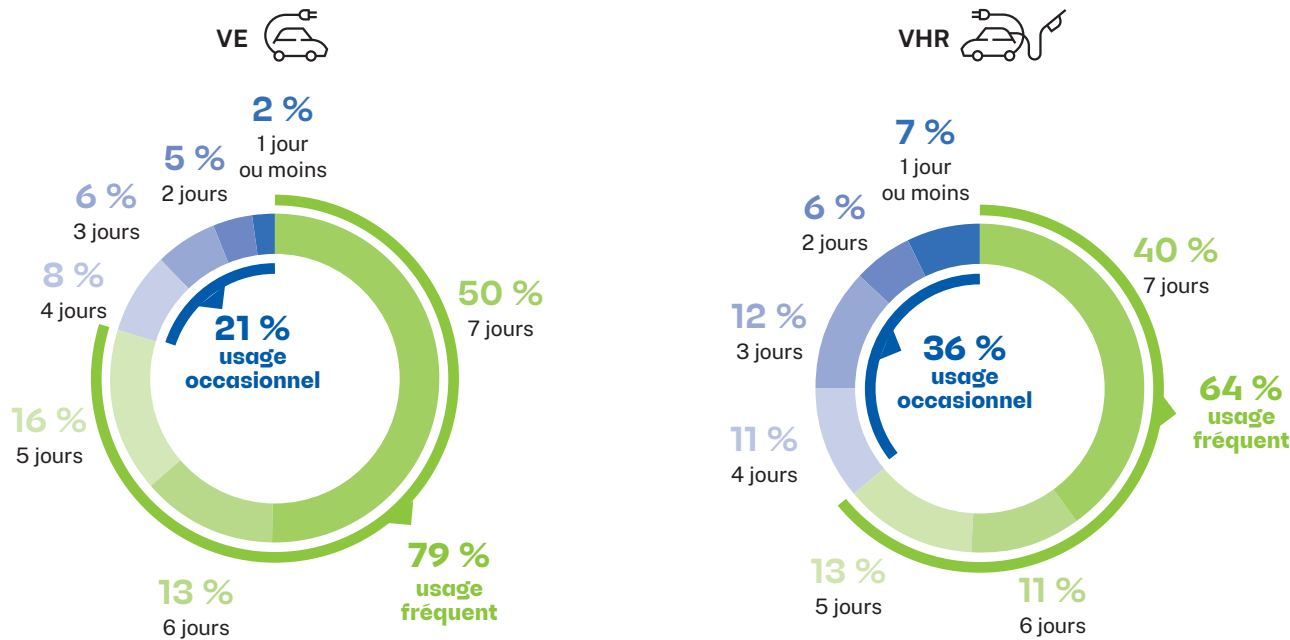
Utilisation du véhicule 100 % électrique

Le véhicule électrique roule régulièrement et permet de répondre à différents besoins de mobilité

Près de la moitié des conducteurs de véhicules électriques l'utilisent tous les jours.

Combien de jours par semaine utilisez-vous votre véhicule électrique en moyenne ?

Base: tous (1002 répondants)

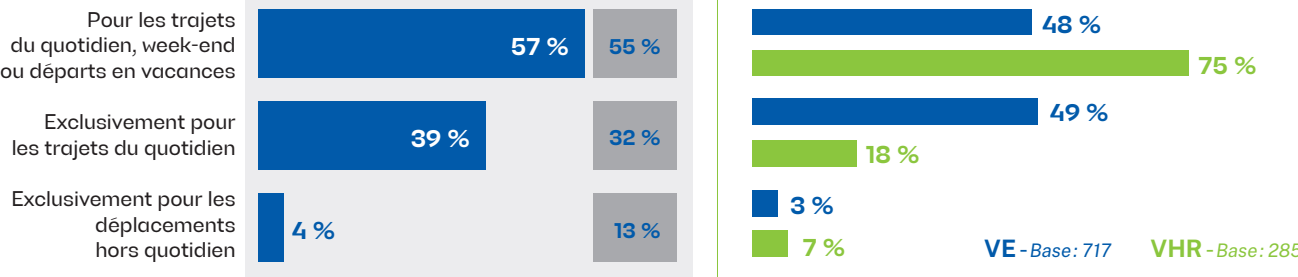


56 % des utilisateurs déclarent utiliser leur véhicule aussi bien pour les trajets du quotidien que pour les déplacements le week-end ou en vacances, avec des écarts de comportements selon le type d'énergie du véhicule.

Quelle est l'utilisation principale de votre véhicule électrique ?

Base: tous (1002 répondants)

Rappel 2024



Pour les conducteurs qui utilisent leur véhicule 100 % électrique lors des week-ends et vacances, plus de la moitié se dit prête à parcourir une distance supérieure à 600 km en toute sérénité.

Combien de kilomètres êtes-vous prêts à parcourir avec votre véhicule électrique pour vous rendre sur votre lieu de vacances en toute sérénité (avec recharge possible en itinérance) ?

Base : véhicules 100 % électriques utilisés sur les week-ends et vacances (382 répondants)

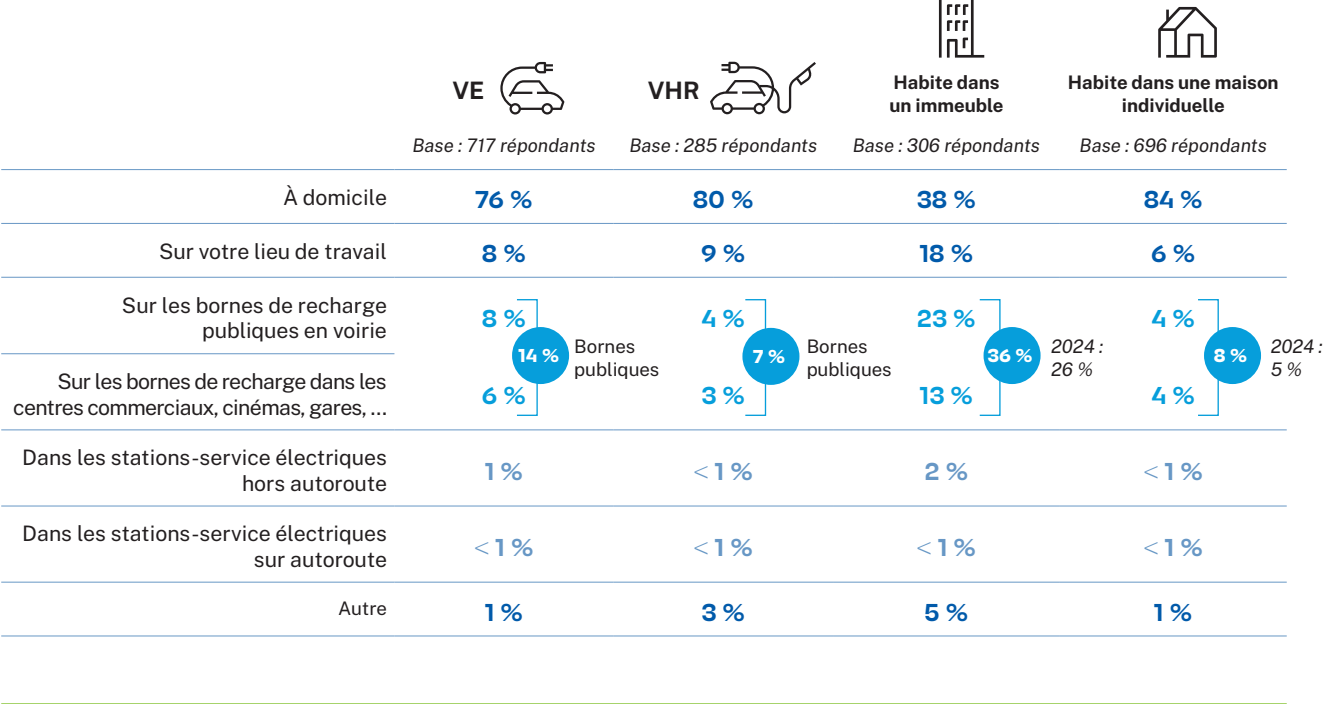


Recharge principale

La recharge principale s'effectue toujours majoritairement à domicile

À 77 % les possesseurs de véhicules électriques se rechargent principalement à domicile. Ce taux s'élève à 84 % si les conducteurs résident en maison. Par ailleurs, 36 % des conducteurs résidant en immeuble se rechargent principalement sur les bornes publiques.

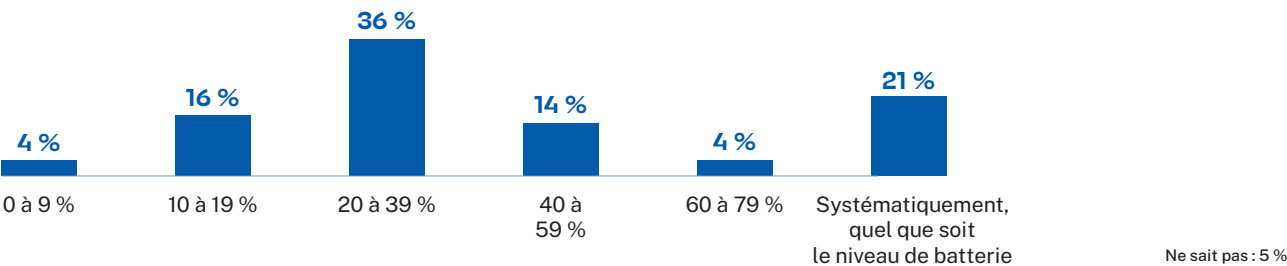
Où rechargez-vous principalement votre véhicule au quotidien ?



Dans 54 % des cas (-13 points par rapport à 2024), les véhicules 100 % électriques sont rechargés quand le niveau de la batterie est compris entre 20 et 80 %, ce qui constitue un comportement sain pour la batterie. Peu importe le temps depuis lequel les conducteurs possèdent les véhicules, leurs pratiques restent similaires.

En général, à quel état de charge de votre batterie ressentez-vous le besoin de la recharger (hors longs trajets) ?

Base : uniquement véhicules 100 % électriques (717 répondants)

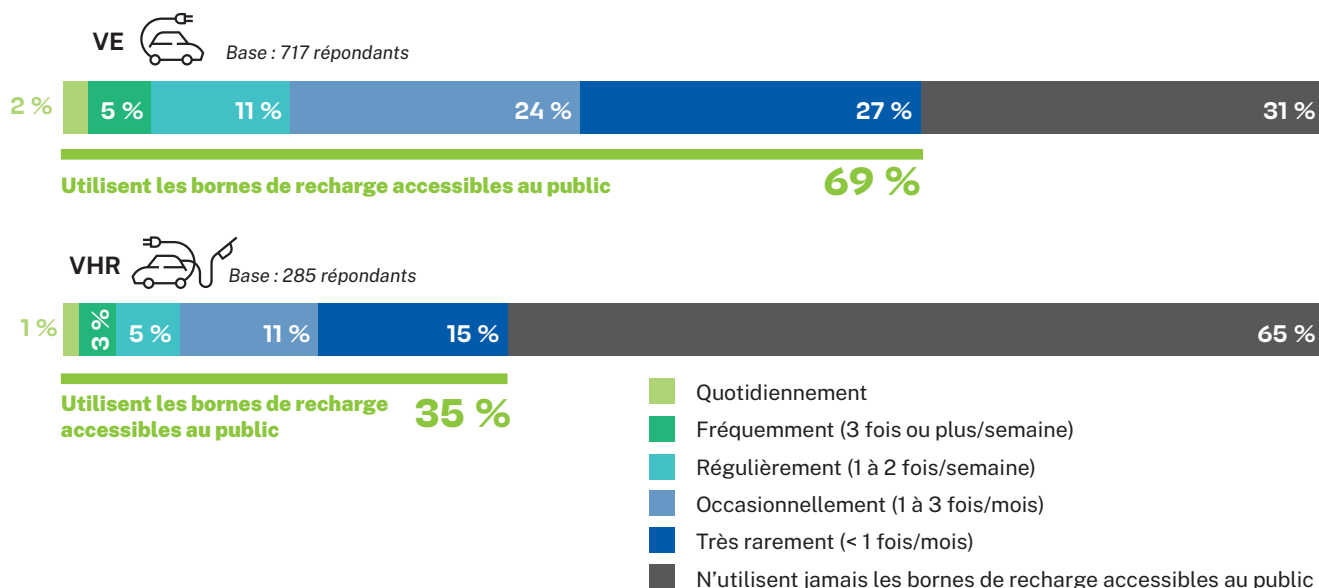


Zoom sur les bornes de recharge publiques

Les bornes de recharge publiques sont majoritairement utilisées par les conducteurs de véhicules 100 % électriques pour les déplacements le week-end ou en vacances

69 % des conducteurs de véhicules 100 % électriques utilisent les bornes de recharge publiques contre 35 % des conducteurs de VHR. Les conducteurs de véhicules électriques utilisent les bornes sur la voie publique pour les déplacements en week-end et vacances ainsi que pour la rapidité de leur charge. En contrepartie, pour les 42 % qui n'utilisent pas les bornes publiques, ils le justifient par un besoin inexistant et/ou par une recharge suffisante à domicile.

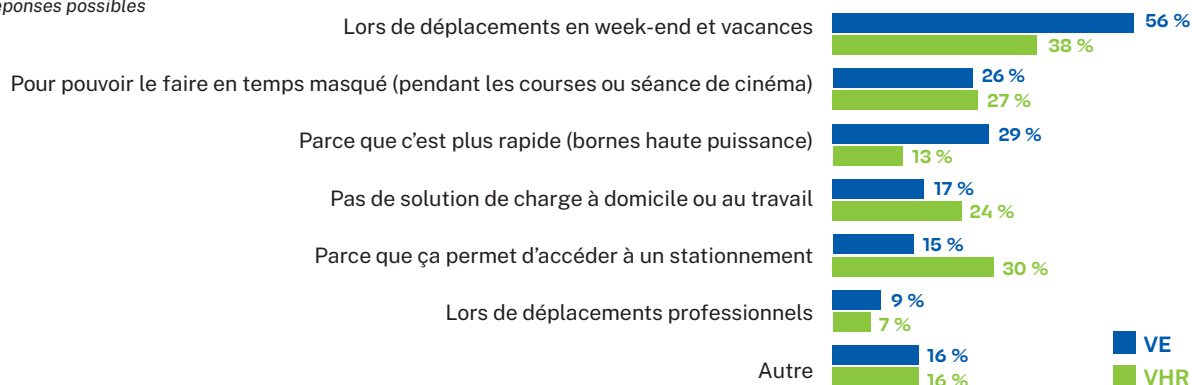
À quelle fréquence utilisez-vous des bornes de recharge accessibles au public ?



Pour quelles raisons principalement vous rechargez-vous sur les bornes accessibles au public ?

Base : utilisent les bornes de recharge accessibles au public (595 répondants)

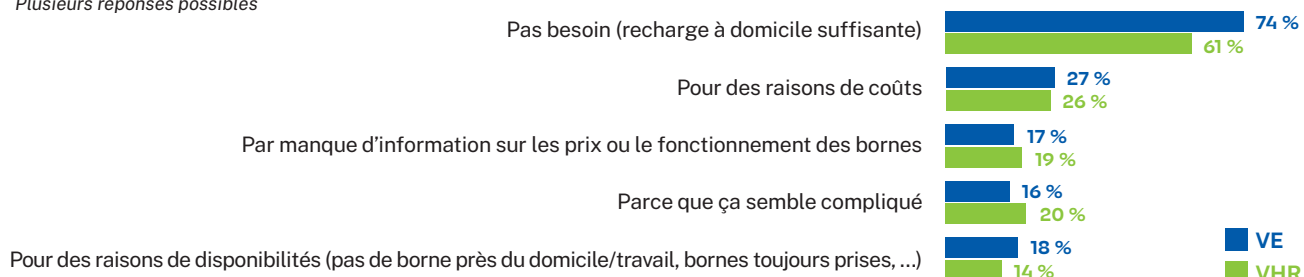
Plusieurs réponses possibles



Pour quelles raisons principalement ne rechargez-vous jamais sur une borne de recharge accessible au public ?

Base : n'utilisent jamais les bornes de recharge accessibles au public (407 répondants)

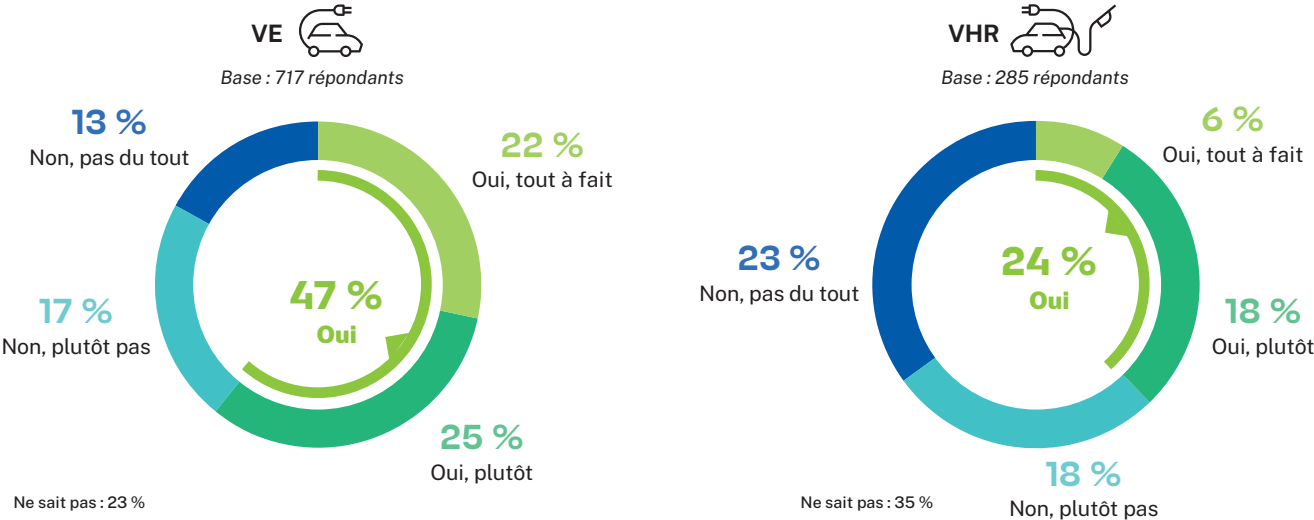
Plusieurs réponses possibles



Concernant l'offre de recharge sur autoroute, il est intéressant de noter la différence de perception entre les conducteurs de véhicules 100 % électriques et les conducteurs de VHR. En effet, **les conducteurs de VHR, qui utilisent beaucoup moins ces bornes que les conducteurs de véhicules 100 % électriques, ont un avis bien plus négatif** (41 % des VHR ont un avis négatif contre 30 % chez les VE).

Considérez-vous que l'offre actuelle de recharge rapide sur autoroute soit adaptée pour effectuer de longs trajets en véhicule électrique ?

Base : 1002 répondants



Selon vous, quels points restent à améliorer sur l'offre de recharge rapide sur autoroute ?

Base : 1002 répondants

Plusieurs réponses possibles



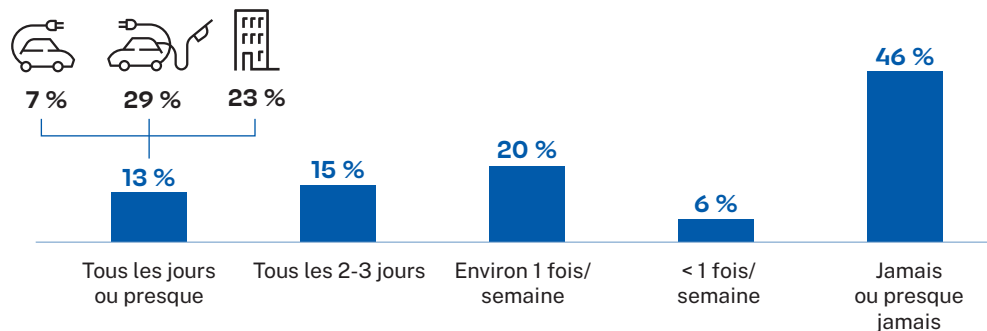
Zoom sur la recharge au travail

La recharge sur le lieu de travail se développe

De plus en plus d'entreprises offrent la possibilité à leurs salariés de se recharger sur leur lieu de travail. **33 % des conducteurs déclarent avoir cette possibilité** et, parmi eux, la moitié y a recours (cette opportunité semble davantage plébiscitée par certains segments de la population interrogée : **les conducteurs de VHR se rechargent dans leur entreprise à 29 % tous les jours ou presque ainsi que 23 % des conducteurs habitant en immeuble**).

À quelle fréquence rechargez-vous votre véhicule personnel sur votre lieu de travail ?

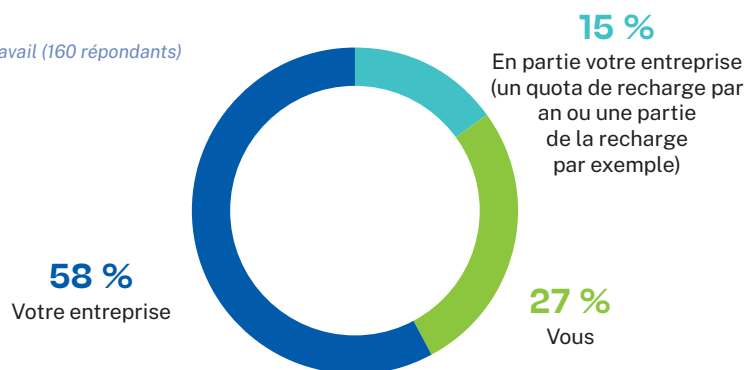
Base : recharge sur le lieu de travail possible (274 répondants)



Parmi les entreprises proposant la recharge sur le lieu de travail, **23 % l'encadrent par une politique interne**. Dans plus de la moitié des cas, cette **recharge est offerte aux salariés (58 %**, soit une progression de 8 points par rapport à 2024).

Qui paie la recharge ?

Base : recharge sur le lieu de travail (160 répondants)

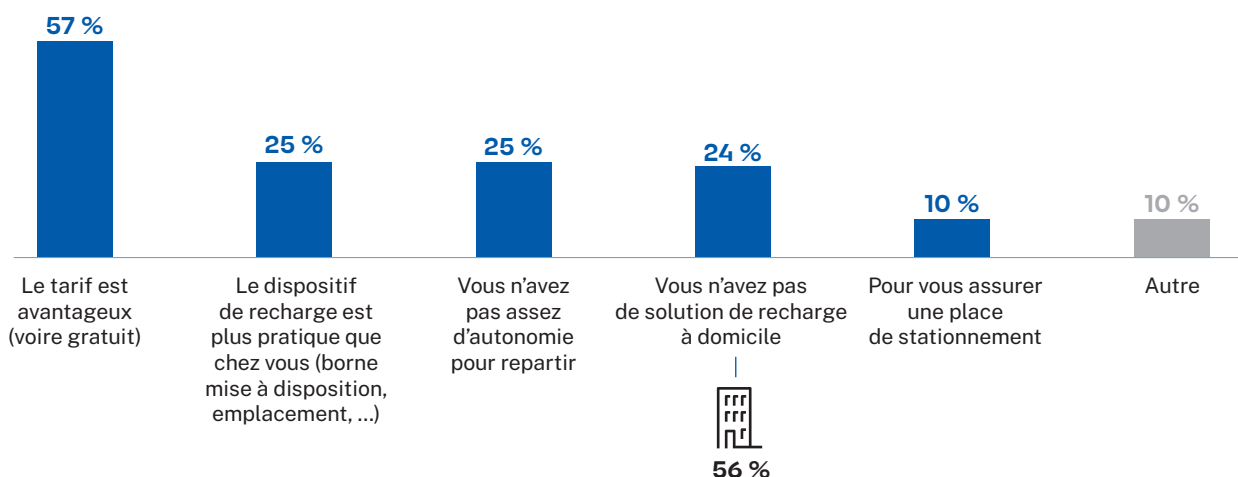


Les conducteurs choisissent de recharger leur véhicule sur leur lieu de travail, principalement pour le tarif avantageux, voire gratuit. Et pour plus de la moitié des répondants vivant en immeuble, ils y ont recours faute de solution de recharge à domicile.

Pourquoi rechargez-vous sur votre lieu de travail ?

Base : recharge sur le lieu de travail (160 répondants)

Plusieurs réponses possibles

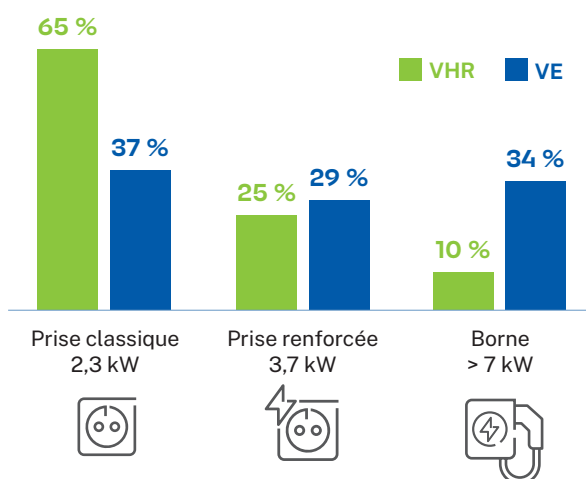


Des équipements différenciés selon les types de véhicules ou d'habitat

85 % des possesseurs de véhicules électriques déclarent pouvoir charger leur voiture à domicile (seulement 43 % pour les conducteurs habitant en résidentiel collectif). Les installations diffèrent fortement selon les types de véhicules : pour les 100 % électriques (avec un équipement assez réparti entre prise classique, renforcée et borne) ou pour les hybrides rechargeables équipés à 65 % de prises classiques pour leur recharge. **La majorité des conducteurs de véhicules électriques ne disposent donc que de prises classiques à domicile, impliquant des durées de charges longues** (environ 8 h de charge pour l'équivalent d'une distance de 100 km) et donc **peu propices à la mise en place d'un pilotage tarifaire**. On constate, tous types de véhicules confondus (VE et VHR), une évolution du recours aux bornes de recharge (+ 7 points) par rapport aux prises classiques (-6 points).

À domicile, comment rechargez-vous votre véhicule électrique ?

Base : recharge à domicile (774 répondants)

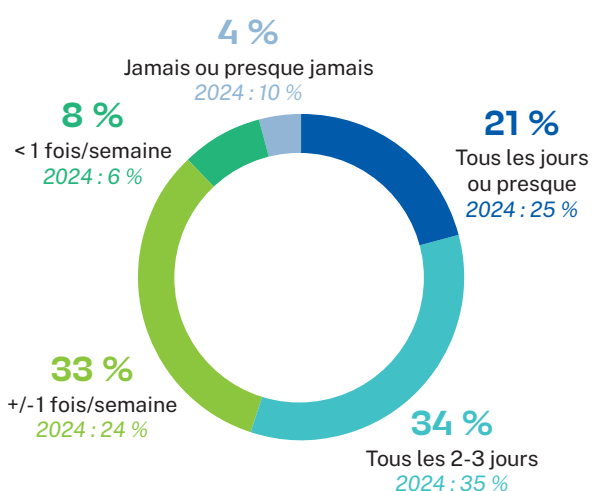


À domicile, du fait des écarts de capacité des batteries, **les conducteurs de VHR rechargent majoritairement leur véhicule quotidiennement (53 %) alors que les véhicules 100 % électriques sont rechargés à une fréquence moindre (34 % tous les 2-3 jours et 33 % environ une fois par semaine)**. Ces tendances restent stables sur les dernières années.

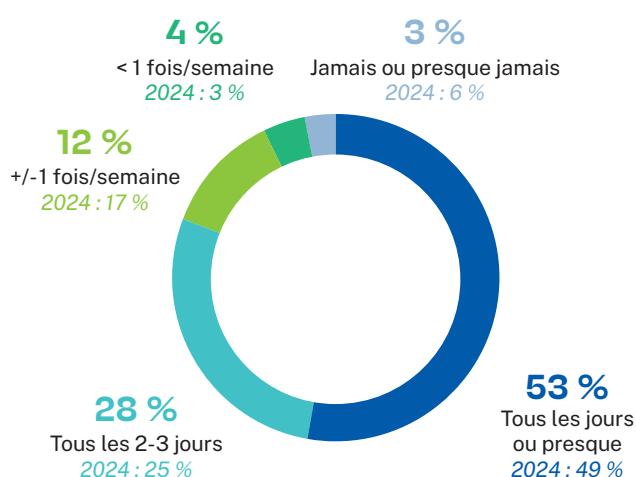
À domicile, à quelle fréquence rechargez-vous généralement votre véhicule ?

Base : recharge à domicile (774 répondants)

VE 
Base : 554 répondants



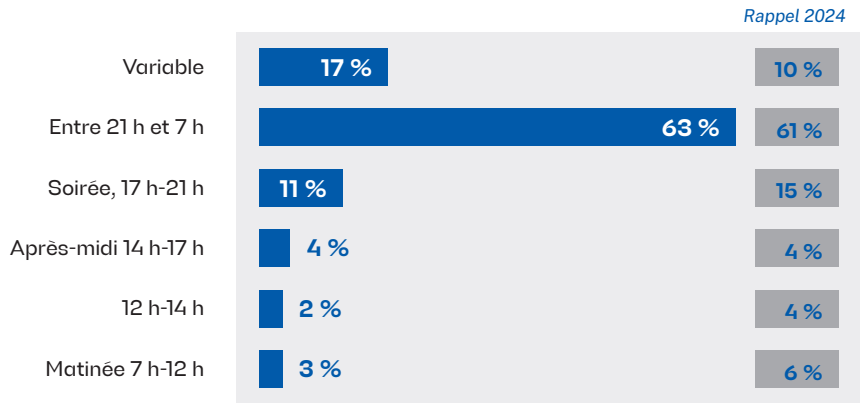
VHR 
Base : 220 répondants



La majorité des recharges (63 %, stable par rapport à 2024) sont lancées entre 21 h et 7 h, ce qui est un comportement favorable pour le système électrique. Point positif, les démarrages de charge entre 17 h et 21 h, heure la plus défavorable pour le réseau électrique sont à la baisse (11 % soit -4 points par rapport à 2024). La recharge à domicile des véhicules électriques sur les heures de pointe de consommation électrique (17 h-21 h) doit être évitée autant que possible, c'est pour cela qu'Enedis considère qu'il est important de maintenir un effort de communication sur les comportements vertueux de recharge auprès des différents acteurs (constructeurs, électriciens, clients).

À domicile, sur quelle plage horaire débutez-vous généralement la recharge de votre véhicule ?

Base : recharge à domicile (774 répondants)



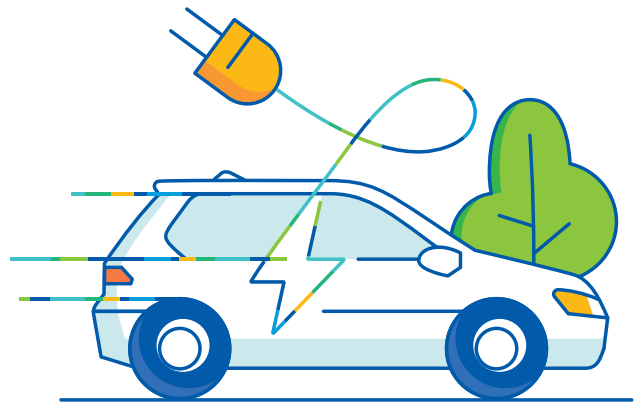
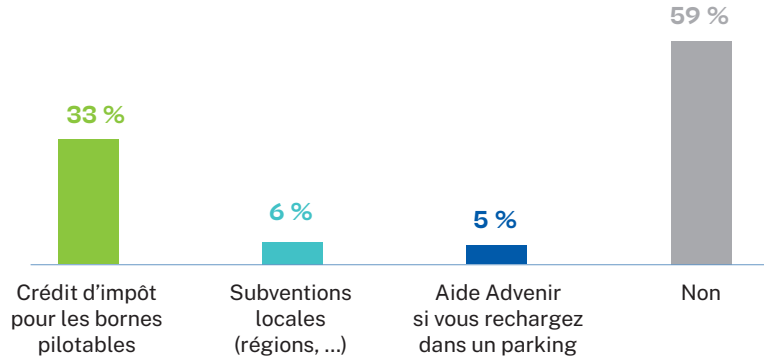
La proportion des propriétaires ayant augmenté la puissance de leur abonnement suite à l'acquisition d'un véhicule électrique reste stable depuis plusieurs années (17 %).

Parmi les critères déterminants pour l'installation d'une borne, 33 % des répondants citent le crédit d'impôt lié aux bornes pilotables.

Quelles aides financières à l'installation d'une borne de recharge ont été décisives à l'achat de votre borne ?

Base : recharge à domicile, sur une borne (220 répondants)

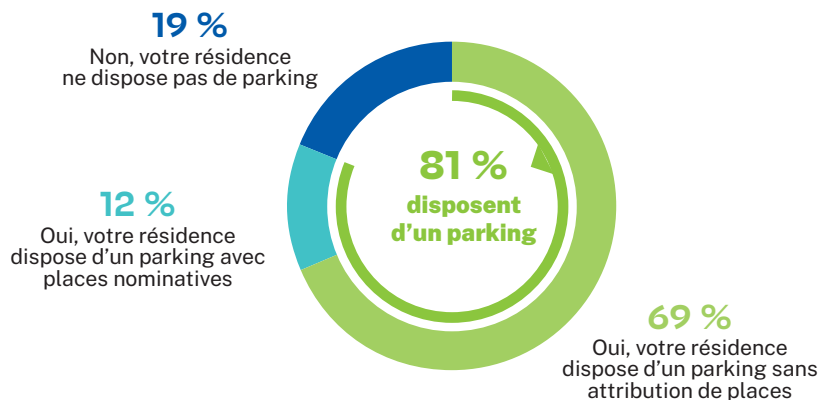
Plusieurs réponses possibles



Parmi les conducteurs de véhicules électriques vivant en immeuble, 81 % disposent d'un parking. Parmi eux, 30 % sont déjà équipés d'une solution de recharge collective, et 7 % ont un projet en cours. Il reste donc encore de nombreux parkings collectifs à équiper en infrastructures de recharge collectives, les efforts sont donc à maintenir par les acteurs du domaine.

Est-ce que votre résidence est équipée d'un parking ?

Base : habitant en immeuble (306 répondants)



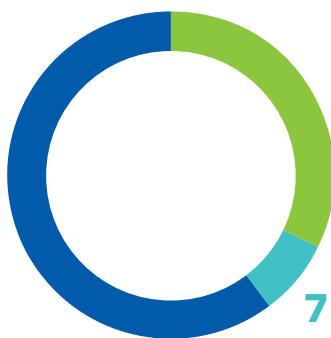
Y a-t-il une solution de recharge dans le parking de votre immeuble ?

Base : disposent d'un parking (249 répondants)

56 % Non, il n'y a pas de solution de recharge

Dont
29 % pas de recharge possible dans le parking de votre copropriété
27 % pas de solution collective dans l'immeuble, chaque utilisateur de véhicule électrique installe sa propre prise

Ne sait pas : 3 %
 Autre : 4 %



30 % Oui, il y a une solution collective

Dont
18 % avec la possibilité d'installer un compteur Linky et une prise/borne sur chaque place
12 % avec un abonnement à souscrire auprès d'un opérateur de recharge

7 % En cours

Pas encore, mais il y a un projet de solution collective à voter en assemblée générale



Le pilotage tarifaire

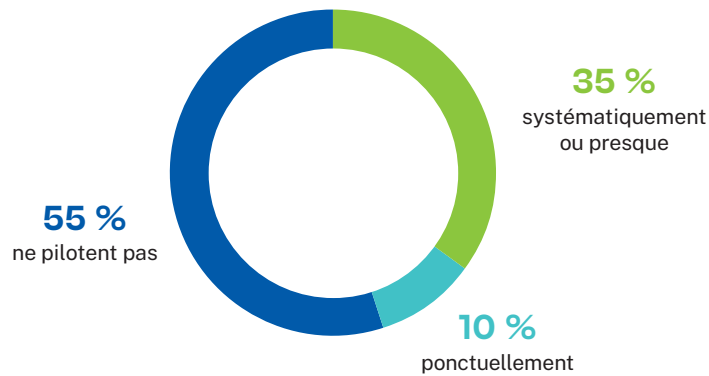
Le pilotage tarifaire de la recharge à domicile à généraliser

35 % des possesseurs de véhicules électriques déclarent piloter systématiquement ou presque leur recharge (+ 3 points par rapport à 2024). 10 % déclarent piloter ponctuellement ce qui représente le début d'un comportement vertueux pour le système électrique et une opportunité d'améliorer cette pratique.

La notion de pilotage de la recharge reste encore à vulgariser. En effet, en questionnant davantage, on se rend compte que 50 % des utilisateurs de véhicules électriques ont en réalité des pratiques de pilotage (53 % pour les conducteurs de véhicules 100 % électriques et 44 % pour les véhicules hybrides rechargeables).

Pilotez-vous la recharge de votre véhicule ? (Programmation de l'heure de recharge de votre véhicule ou limitation de la puissance utilisée)

Base : recharge à domicile (774 répondants)



Quand et comment rechargez-vous votre véhicule électrique à domicile ?

Base : recharge à domicile (774 répondants)

Plusieurs réponses possibles

53 %
pilote la recharge
de leur véhicule



Base : 554 répondants

44 %
pilote la recharge
de leur véhicule



Base : 220 répondants

47 %	Lancement de la recharge en rentrant seulement si la batterie est faible	25 %
39 %	Utilisation du démarrage différé de la recharge pour profiter des heures où l'électricité est la moins chère*	34 %
14 %	Dès l'arrivée, lancement systématique de la recharge, quelle que soit la batterie restante	37 %
12 %	Branchement du véhicule en arrivant et la borne gère automatiquement les horaires ou la puissance de recharge*	10 %
11 %	Recharge uniquement quand les panneaux solaires produisent de l'électricité*	8 %
6 %	Utilisation du démarrage différé de la recharge pour éviter de faire disjoncter l'installation électrique de la maison*	3 %
2 %	Ne sait pas	2 %

* Pratique de pilotage

On constate cependant, notamment **pour les véhicules 100 % électriques, que 47 % des conducteurs déclarent lancer la recharge dès qu'ils arrivent chez eux si le niveau de batterie le nécessite** et que **37 % des conducteurs de VHR branchent leur véhicule à leur arrivée, peu importe le niveau de batterie**. Même si les propositions de réponses ont évolué sur les dernières années, ces taux sont assez stables depuis deux ans. Cela confirme que l'information des particuliers est à poursuivre pour les inciter à recharger leur véhicule aux heures les plus vertueuses pour le système électrique.

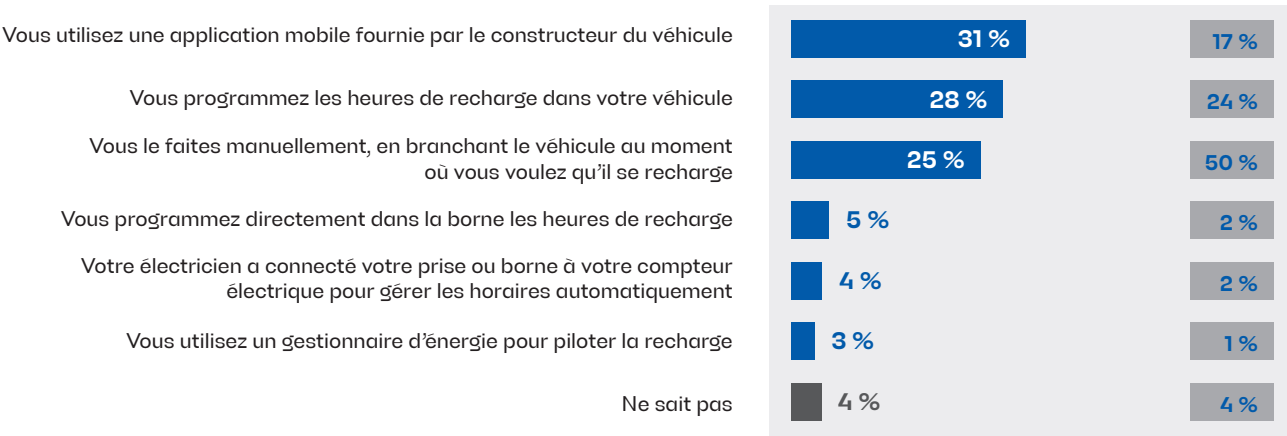
Pour piloter la recharge de leurs véhicules, **les conducteurs utilisent principalement les solutions mises à disposition par les constructeurs automobiles** (59 % soit + 18 % par rapport à 2024).

Les conducteurs sont par ailleurs encore nombreux à gérer la recharge manuellement, en branchant leur véhicule au moment où ils souhaitent que la recharge démarre (25 % en 2025 contre 50 % en 2024).

Par quel moyen programmez ou décalez-vous la recharge de votre véhicule électrique ?

Base : pilotent la recharge (394 répondants)

Rappel 2024

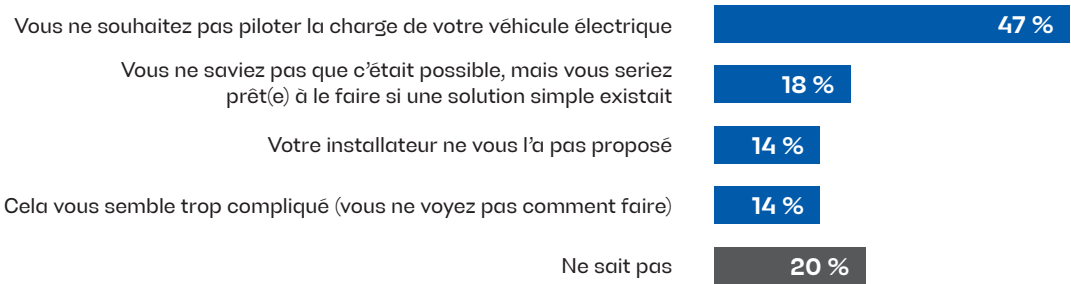


Pour les conducteurs qui ne pilotent pas leur recharge, près de la moitié indique explicitement que c'est par choix et 18 % déclarent ne pas savoir que c'était possible. Parmi les nouveaux conducteurs de VE (acquisition datant de moins d'un an) qui ne pilotent pas la recharge, on remarque que 30 % d'entre eux indiquent que cela leur semble trop compliqué, laissant supposer un manque de connaissance et de maîtrise du véhicule.

Pourquoi ne pilotez-vous pas la recharge de votre véhicule électrique ?

Base : ne pilotent pas la recharge (488 répondants)

Plusieurs réponses possibles



Ressenti général

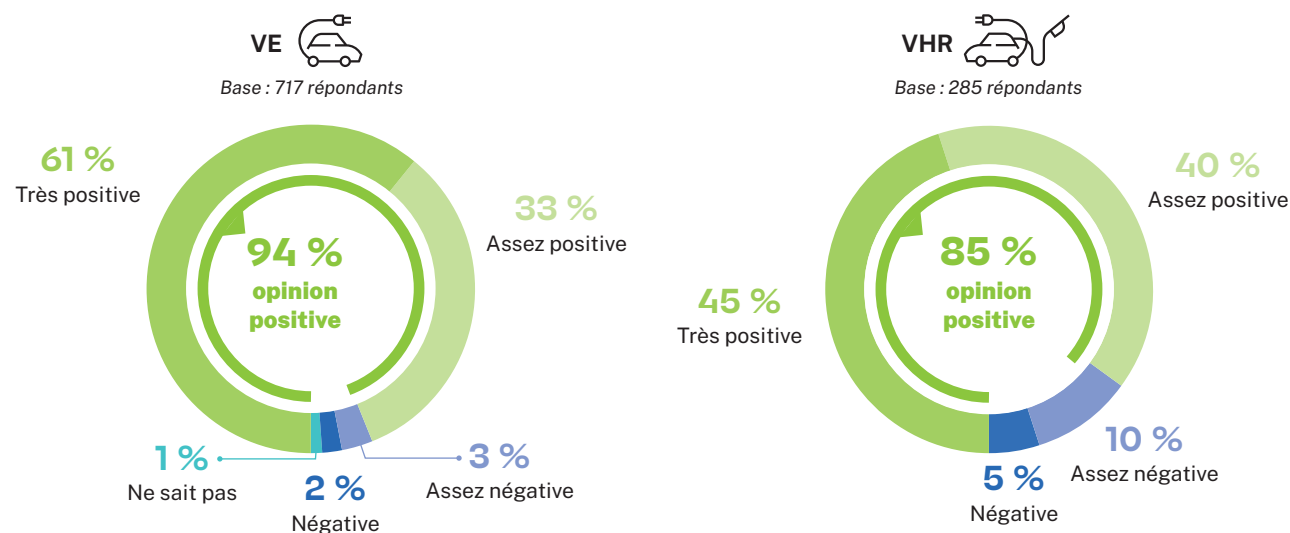
Les conducteurs de véhicules électriques sont satisfaits !

Comme en 2024, 91 % des conducteurs de véhicules électriques évaluent positivement leur expérience. Ce taux monte à 94 % lorsque le véhicule est 100 % électrique. Les répondants mettent en avant la qualité et le confort de conduite à 60 % et les avantages économiques, sachant que 78 % des conducteurs de véhicules électriques déclarent que rouler en électrique revient moins cher que rouler en thermique.

A contrario, les expériences négatives se focalisent sur le manque d'autonomie des véhicules (45 %) et les difficultés liées à la recharge (30 %) - manque de bornes et temps de recharge.

Comment jugez-vous votre expérience « véhicule électrique » ?

Base : 774 répondants



Enedis est une entreprise de service public, gestionnaire du réseau de distribution d'électricité qui emploie 41 000 personnes. Au service de 38,8 millions de clients, elle développe, exploite, modernise 1,4 million de kilomètres de réseau électrique basse et moyenne tension (230 et 20 000 volts) et gère les données associées. Enedis réalise les raccordements des clients, le dépannage 24h/24, 7J/7, le relevé des compteurs et toutes les interventions techniques. Intervenant pour le compte des collectivités locales, propriétaires des réseaux, elle est indépendante des fournisseurs d'énergie qui sont chargés de la vente et de la gestion du contrat de fourniture d'électricité. Entreprise à mission depuis juin 2023, Enedis a pour raison d'être : « Agir pour un service public de la distribution d'électricité innovant, performant et solidaire. Raccorder la société au défi collectif d'un monde durable. »

 [enedis.official](https://www.facebook.com/enedis.official)

 [@enedis](https://twitter.com/enedis)

 [enedis.official](https://www.youtube.com/enedis.official)

 [enedis](https://www.linkedin.com/company/enedis)

ENEDIS

Enedis - Tour Altiplano
4 place de la Pyramide
92800 Puteaux
[enedis.fr](https://www.enedis.fr)

SA à directoire et à conseil de surveillance
Capital de 270 037 000 €
R.C.S. de Nanterre 444 608 442
© Enedis